



**АДМИНИСТРАЦИЯ  
ПЕРМСКОГО МУНИЦИПАЛЬНОГО РАЙОНА ПЕРМСКОГО КРАЯ**

**ПОСТАНОВЛЕНИЕ**

25.11.2022

СЭД-2022-299-01-01-05.С-695

**Об утверждении проекта  
планировки и проекта  
межевания по объекту  
«Строительство  
и обустройство скважин  
Баклановского месторождения  
(модуль 123)»**

В соответствии с частью 13 статьи 46 Градостроительного кодекса Российской Федерации, пунктом 26 части 1 статьи 16, со статьей 28 Федерального закона от 06 октября 2003 г. № 131-ФЗ «Об общих принципах организации местного самоуправления в Российской Федерации», с частью 4 статьи 4 Закона Пермского края от 29 апреля 2022 г. № 75-ПК «Об образовании нового муниципального образования Пермский муниципальный округ Пермского края», пунктом 6 части 2 статьи 47 Устава муниципального образования «Пермский муниципальный район», протоколом общественных обсуждений по проекту планировки и проекту межевания по объекту «Строительство и обустройство скважин Баклановского месторождения (модуль 123)» от 21 октября 2022 г., заключением о результатах общественных обсуждений по проекту планировки и проекту межевания по объекту «Строительство и обустройство скважин Баклановского месторождения (модуль 123)» от 24 октября 2022 г.

администрация Пермского муниципального района ПОСТАНОВЛЯЕТ:

1. Утвердить проект планировки по объекту «Строительство и обустройство скважин Баклановского месторождения (модуль 123)», с шифром 7208-ППТ, согласно приложению 1 к настоящему постановлению.
2. Утвердить проект межевания по объекту «Строительство и обустройство скважин Баклановского месторождения (модуль 123)», с шифром 7208-ПМТ, согласно приложению 2 к настоящему постановлению.
3. Управлению архитектуры и градостроительства администрации Пермского муниципального района в течение 7 дней со дня принятия

настоящего постановления направить проект планировки и проект межевания территории главе Пальниковского сельского поселения.

4. Настоящее постановление опубликовать в бюллетене муниципального образования «Пермский муниципальный округ» и разместить на официальном сайте Пермского муниципального округа в информационно-телекоммуникационной сети Интернет ([www.permraion.ru](http://www.permraion.ru)).

5. Настоящее постановление вступает в силу со дня его официального опубликования.

6. Проект планировки и проект межевания территории разместить на официальном сайте Пермского муниципального округа в информационно-телекоммуникационной сети Интернет ([www.permraion.ru](http://www.permraion.ru)).

7. Контроль за исполнением настоящего постановления возложить на начальника управления архитектуры и градостроительства администрации Пермского муниципального района, главного архитектора.

И.п. главы администрации  
муниципального района



И.А. Варушкин

Приложение 1  
к постановлению  
администрации Пермского  
муниципального района  
от 25.11.2022 № СЭД-2022-  
299-01-01-05.С-695

**ПРОЕКТ**  
**планировки по объекту «Строительство и обустройство скважин**  
**Баклановского месторождения (модуль 123)»**

**ШИФР 7208-ППТ**

**Состав проекта планировки территории**

<b>№ п/п</b>	<b>Наименование</b>
<b>1</b>	<b>2</b>
<b>Основная часть</b>	
<b>Раздел I</b>	<b>Положения об объектах капитального строительства и характеристиках планируемого развития территории.</b>
<b>Раздел II</b>	<b>Чертеж границ зон планируемого размещения линейных объектов</b>

## Раздел I. Положение об объектах капитального строительства и характеристиках планируемого развития территории.

### 1. Положения о размещении линейных объектов.

#### 1.1 Наименование, основные характеристики и назначение планируемых для размещения линейных объектов, а также линейных объектов, подлежащих реконструкции в связи с изменением их местоположения.

Наименование объекта: «Строительство и обустройство скважин Баклановского месторождения (модуль 123)».

Настоящей проектной документацией предусматривается обустройство скважин Баклановского месторождения, сбор и транспорт нефтегазовой смеси с данной скважины.

Сносимых зданий и сооружений в пределах полосы отвода нет.

Проектом предусматривается:

Таблица 1

Описание площадок

Название площадки	Размер га	Местоположение км	Рельеф	Min - max отметки, м	Примечание
Площадка куста скважин №2445 (6скв.) с площадкой АЗ-1	14.8	в 9.6 км юго-западнее н.п. Куляшовка, в 8.4 км северо-западнее н.п. Сухобизярка, в 10 км на северо-запад от н.п. Октябрьский	спокойный	289.01-305.20	
Площадка куста скважин №2453 (12скв.) с площадкой АЗ-2	20.6	в 8.9 км юго-западнее н.п. Куляшовка, в 7.3 км северо-западнее н.п. Сухобизярка, в 8.7 км на северо-запад от н.п. Октябрьский	спокойный	261.88-279.54	
Площадка куста скважин №23 (1скв.)	5.4	в 7.5 км северо-западнее н.п. Куляшовка, в 8.3 км северо-западнее н.п. Сухобизярка, в 13.2	спокойный	346.28-360.91	



Название площадки	Размер га	Местоположение км	Рельеф	Min - max отметки, м	Примечание
		км на северо-запад от н.п. Октябрьский			
Площадка куста скважин №145 (1скв.)	5.7	в 7.8 км северо-западнее н.п. Куляшовка, в 8.8 км северо-западнее н.п. Сухобизярка, в 13.8 км на северо-запад от н.п. Октябрьский	спокойный	343.35-349.05	

Таблица 2

## Описание трасс

Наименование трассы	Протяженность, км	Начало трассы	Конец трассы	Min, max отметки, м	Примечание
Трасса нефтегазосборного трубопровода «Куст №2453- т.вр. в трубопровод с куста №2445»	1.7	Куст №2453	т.вр. в трубопровод с куста №2445	243.60-276.92	*
Трасса нефтегазосборного трубопровода «Куст №2445 – ДНС-0888»	3.3	Куст №2445	ДНС-0888	263.62-303.18	
Трасса переустройства выкидного трубопровода от скв.№9212	0.2	Т.вр. в трубопровод от скв.№9212 (А)	Т.вр. в трубопровод от скв.№9212 (Б)	346.21-347.16	
Трасса нагнетательного водовода «ВРП-0817» - БГ на кусте №2445»	2.6	ВРП-0817	БГ на кусте №2445	304.18-338.27	

Трасса нагнетательного водовода «ВРП-0817» - БГ на кусте №2453»	1.8	ВРП-0817	БГ на кусте №2453	273.76-316.39	
Трасса ВЛ-6кВ к кусту №2445	0.3	ВЛ-6кВ фидер №11 РУ-6кВ ДНС-88 оп.44	Куст №2445	294.39-301.74	
Трасса ВЛ-6кВ к кусту №2453	0.1	ВЛ-6кВ фидер №14 ПС-35/6кВ «Баклановка» оп.85	Куст №2453	272.58-276.12	
Трасса ВЛ-6кВ к кусту №145	0.04	ВЛ-6кВ фидер №20 ПС-110/35/6кВ «Кулешовка» оп.56	Куст №145	347.71-349.20	
Трасса ВЛ-6кВ к кусту №23	0.06	ВЛ-6кВ фидер №20 ПС-110/35/6кВ «Кулешовка» оп.2-3	Куст №23	356.91-359.01	
Трасса подъездной автодороги к кусту №2453. Подъезд №1	0.12	ось промысловой автодороги	Куст №2453	275.29-277.66	
Трасса подъездной автодороги к кусту №2453. Подъезд №2	0.07	ось промысловой автодороги	Куст №2453	269.91-272.65	
Трасса подъездной автодороги к кусту №2445	0.44	ось промысловой автодороги	Куст №2445	291.80-301.42	
Трасса подъездной автодороги к площадке приема очистных устройств	0.08	ось промысловой автодороги	Площадка приема очистных устройств	265.26-267.72	
Трасса подъездной автодороги к кусту №23	0.06	ось промысловой автодороги	Куст №23	355.62-357.85	

## 1.2 Территория размещения проектируемого объекта.

В административном положении район работ расположен на территории Пермского муниципального округа Пермского края.

На землях:

- ООО «ЛУКОЙЛ-ПЕРМЬ»

– Пермское лесничество, Кукуштанское участковое лесничество;

- Администрации Пермского муниципального района.

В кадастровом квартале 59:32:4470101.

Ближайшие населенные пункты – Октябрьский, Сухобизярка.

Проезд к объектам осуществляется в любое время года по асфальтированным дорогам: «Пермь – Екатеринбург», «Кукуштан – Чайковский», далее по промысловым и проселочным дорогам.

### **1.3 Перечень координат характерных точек границ зон планируемого размещения линейных объектов.**

Каталог координат границ зон планируемого размещения линейных объектов на период строительства, система координат МСК-59

Номер поворотной точки	Координаты, м	
	X	Y
Участок 1		
1	471877,45	2217489,20
2	471891,20	2217523,25
3	472076,66	2217448,38
4	472001,79	2217262,92
5	471816,33	2217337,79
6	471823,05	2217354,43
7	471794,62	2217366,11
8	471824,27	2217439,25
9	471805,34	2217457,73
10	471838,72	2217491,49
11	471831,62	2217498,28
12	471846,40	2217516,05
13	471872,53	2217491,26
1	471877,45	2217489,20
Участок 2		
14	471308,19	2217371,13
15	471308,18	2217370,96
16	471298,73	2217271,41
17	471497,83	2217252,51
18	471516,73	2217451,62

Номер поворотной точки	Координаты, м	
	X	Y
19	471400,34	2217462,66
20	471400,89	2217468,38
21	471388,62	2217469,54
22	471389,13	2217474,90
23	471343,84	2217479,63
24	471294,90	2217456,43
25	471292,10	2217418,87
14	471308,19	2217371,13
Участок 3		
26	466037,03	2214776,37
27	466058,75	2214744,88
28	466123,55	2214698,19
29	466084,14	2214643,49
30	466047,14	2214574,91
31	466025,01	2214542,41
32	465985,05	2214494,49
33	465954,45	2214462,88
34	465860,69	2214385,69
35	465854,30	2214362,71
36	465732,73	2214242,53
37	465580,00	2214098,24
38	465495,17	2214016,14
39	465432,46	2213960,79
40	465375,38	2213904,55
41	465324,04	2213832,39
42	465197,46	2213608,22
43	465189,69	2213613,01
44	465168,02	2213577,90
45	465304,29	2213494,34
46	465450,48	2213450,60
47	465632,84	2213384,69
48	465699,69	2213355,37
49	465848,55	2213306,84
50	466168,81	2213261,49
51	466340,62	2213169,91
52	466475,93	2213254,27
53	466572,61	2213292,50
54	466685,36	2213374,44
55	466770,82	2213416,14
56	466829,87	2213459,45

Номер поворотной точки	Координаты, м	
	X	Y
57	466855,55	2213506,28
58	466975,33	2213748,13
59	467028,65	2213843,94
60	467111,04	2214010,41
61	467273,12	2213929,74
62	467380,86	2214146,36
63	467400,71	2214166,54
64	467467,32	2214234,28
65	467453,05	2214248,29
66	467392,71	2214186,82
67	467228,28	2214268,65
68	467253,79	2214324,44
69	467220,16	2214340,22
70	467236,01	2214371,25
71	467244,34	2214381,37
72	467257,49	2214389,06
73	467271,14	2214391,06
74	467284,51	2214388,78
75	467301,31	2214372,11
76	467315,16	2214391,24
77	467333,24	2214416,25
78	467323,85	2214422,75
79	467561,86	2214804,66
80	467506,28	2214908,33
81	467390,12	2215111,15
82	467365,60	2215177,86
83	467294,52	2215413,68
84	467110,64	2215457,35
85	467132,51	2215546,16
86	467152,71	2215608,30
87	467176,57	2215667,42
88	467197,23	2215709,39
89	467161,63	2215762,27
90	467193,16	2215783,94
91	467185,34	2215795,44
92	467175,68	2215798,22
93	467147,38	2215845,34
94	467243,63	2215899,13
95	467266,30	2215930,21
96	467377,57	2216315,69

Номер поворотной точки	Координаты, м	
	X	Y
97	467559,28	2216263,24
98	467603,94	2216217,61
99	467639,67	2216220,56
100	467658,19	2216207,77
101	467678,02	2216227,89
102	467658,76	2216246,71
103	467669,36	2216258,08
104	467653,34	2216273,45
105	467627,65	2216246,36
106	467629,02	2216242,80
107	467612,82	2216241,42
108	467571,48	2216283,65
109	467361,85	2216344,16
110	467245,33	2215940,49
111	467228,02	2215916,76
112	467113,89	2215853,16
113	467110,20	2215851,20
114	467104,50	2215861,52
115	467075,29	2215845,91
116	467081,03	2215835,64
117	466826,38	2215695,07
118	466797,25	2215678,99
119	466499,94	2215504,36
120	466464,28	2215485,84
121	466442,32	2215469,73
122	466383,71	2215422,99
123	466248,26	2215302,31
124	466158,68	2215219,64
125	466098,91	2215175,21
126	465910,64	2215056,28
127	465842,23	2214981,87
128	465910,91	2214918,15
129	465896,64	2214876,98
130	465960,68	2214784,11
131	465958,22	2214739,85
132	465978,19	2214738,74
133	465979,22	2214757,23
134	465988,98	2214743,07
26	466037,03	2214776,37

Номер поворотной точки	Координаты, м	
	X	Y
135	467097,58	2215818,50
136	466837,50	2215674,93
137	466808,66	2215659,01
138	466511,31	2215483,41
139	466478,49	2215464,03
140	466398,19	2215405,09
141	466263,71	2215285,27
142	466173,38	2215201,91
143	466111,93	2215156,23
144	465925,51	2215038,47
145	465874,66	2214983,16
146	465919,11	2214941,92
147	465921,03	2214947,48
148	466177,20	2215111,73
149	466273,53	2214972,04
150	466238,49	2214913,55
151	466246,16	2214908,17
152	466218,64	2214869,82
153	466211,35	2214875,19
154	466199,82	2214888,46
155	466120,71	2214833,91
156	466185,73	2214792,45
157	466173,88	2214773,91
158	466101,05	2214820,35
159	466079,92	2214805,78
160	466088,70	2214793,04
161	466110,09	2214771,95
162	466128,46	2214763,66
163	466137,77	2214757,58
164	466121,85	2214733,93
165	466162,64	2214704,54
166	466107,92	2214628,59
167	466071,10	2214560,34
168	466047,38	2214525,52
169	466005,89	2214475,76
170	465973,47	2214442,27
171	465885,30	2214369,68
172	465879,29	2214348,03
173	465752,19	2214222,39
174	465599,35	2214078,00

Номер поворотной точки	Координаты, м	
	X	Y
175	465514,18	2213995,58
176	465451,57	2213940,30
177	465396,78	2213886,32
178	465347,70	2213817,35
179	465214,84	2213582,04
180	465315,82	2213520,12
181	465459,26	2213477,20
182	465643,23	2213410,71
183	465709,68	2213381,57
184	465854,90	2213334,22
185	466177,62	2213288,53
186	466339,53	2213202,23
187	466463,27	2213279,37
188	466559,01	2213317,24
189	466670,88	2213398,53
190	466756,29	2213440,21
191	466808,30	2213478,35
192	466830,72	2213519,23
193	466950,54	2213761,15
194	467003,86	2213856,97
195	467085,95	2214022,85
196	467017,44	2214056,94
197	467215,59	2214444,72
198	467312,77	2214450,35
199	467534,15	2214805,57
200	467485,29	2214896,69
201	467368,29	2215100,97
202	467342,83	2215170,25
203	467275,53	2215393,52
204	467081,55	2215439,59
205	467109,42	2215552,74
206	467130,14	2215616,51
207	467154,65	2215677,23
208	467169,56	2215707,52
209	467111,13	2215794,32
210	467097,60	2215818,51
135	467097,58	2215818,50



**1.4 Перечень координат характерных точек границ зон планируемого размещения линейных объектов, подлежащих реконструкции в связи с изменением их местоположения.**

Проектом не предусматривается размещение линейных объектов подлежащих реконструкции в связи с изменением их местоположения

**1.5 Предельные параметры разрешенного строительства, реконструкции объектов капитального строительства, входящих в состав линейных объектов в границах зон их планируемого размещения.**

Предельный параметр	Значение
Предельное количество этажей и (или) предельная высота объектов капитального строительства, входящих в состав линейного объекта, в границах каждой зоны планируемого размещения таких объектов	не подлежат установлению
Максимальный процент застройки каждой зоны планируемого размещения объектов капитального строительства, входящих в состав линейного объекта, определяемый как отношение площади зоны планируемого размещения объекта капитального строительства, входящего в состав линейного объекта, которая может быть застроена, ко всей площади этой зоны	
Минимальные отступы от границ земельных участков в целях определения мест допустимого размещения объектов капитального строительства, которые входят в состав линейного объекта и за пределами которых запрещено строительство таких объектов, в границах каждой зоны планируемого размещения объектов капитального строительства, входящих в состав линейного объекта	
Требования к архитектурным решениям объектов капитального строительства, входящих в состав линейного объекта, в границах каждой зоны планируемого размещения таких объектов, расположенной в границах	

Предельный параметр	Значение
<p>территории исторического поселения федерального или регионального значения, с указанием:</p> <ol style="list-style-type: none"> <li>1. Требований к цветовому решению внешнего облика таких объектов;</li> <li>2. требований к строительным материалам, определяющим внешний облик таких объектов;</li> <li>3. требований к объемно-пространственным, архитектурно-стилистическим и иным характеристикам таких объектов, влияющим на их внешний облик и (или) на композицию, а также на силуэт застройки исторического поселения;</li> </ol>	

Размещение объектов капитального строительства федерального, регионального и местного значения проектом не предусмотрено.

**1.6 Мероприятия по защите сохраняемых объектов капитального строительства, существующих и строящихся на момент подготовки проекта планировки территории, а также объектов капитального строительства, планируемых к строительству в соответствии с ранее утвержденной документацией по планировке территории, от возможного негативного воздействия в связи с размещением линейных объектов.**

Проектом не предусмотрены мероприятия по защите сохраняемых объектов капитального строительства (зданий, строений, сооружений, объектов, строительство которых не завершено), существующих и строящихся на момент подготовки проекта планировки территории, в виду их отсутствия. На территории планируемого размещения линейных объектов документация по планировке территории ранее не утверждалась.

**1.7 Мероприятия по сохранению объектов культурного наследия от возможного негативного воздействия в связи размещением линейного объекта.**

В границах участка строительства объекты культурного наследия, включенные в Единый государственный реестр, либо выявленные объекты культурного наследия, а также объекты, обладающие признаками объекта культурного наследия, отсутствуют. Участок расположен вне зоны охраны и защиты зон объектов культурного наследия. Следовательно, в данном проекте отсутствует необходимость

осуществления мероприятий по сохранению объектов культурного наследия от возможного негативного воздействия в связи с размещением линейного объекта.

### **1.8 Мероприятия по охране окружающей среды.**

В данном проекте существует необходимость в проведении мероприятий по охране окружающей среды.

Основным мероприятием, направленным на снижение негативного воздействия на компоненты природной среды в период строительства и эксплуатации проектируемых объектов, является обеспечение безаварийной работы, что может быть достигнуто путем:

- неукоснительного соблюдения природоохранного законодательства, санитарных и экологических нормативных нагрузок на компоненты природной среды;
- строгого соблюдения технологических параметров, правил технической эксплуатации, промышленной и экологической безопасности;
- автоматизации технологических процессов и их контроля;
- систематического контроля всего технологического процесса со стороны обслуживающего персонала, руководителей подразделений, экологической службы предприятия.

Контроль состояния атмосферного воздуха, поверхностных вод, почв, растительности в период строительства и эксплуатации должен осуществляться в соответствии с разработанными и утвержденными программами производственного контроля и экологического мониторинга. Вновь построенные объекты должны быть включены в программу наблюдений.

Атмосферный воздух. Для сохранения существующего состояния атмосферного воздуха на территории инженерно-экологических изысканий рекомендуется предусмотреть:

1) в период строительства:

- строгое соблюдение норм и правил природоохранного законодательства, технологии производственного процесса;
- текущий производственный контроль экологического состояния территории обустройства;
- организацию мест стоянок, заправки и ремонта техники, уборку территории от отходов, связанных с ремонтом и эксплуатацией транспорта и техники;
- благоустройство территории по окончании строительства;

2) в период эксплуатации:

- соблюдение утвержденных нормативов предельно допустимых выбросов для обеспечения охраны атмосферного воздуха и поддержания уровня его загрязнения в пределах допустимых норм;

- приборы контроля и автоматизации, аппаратуру управления и сигнализации во взрывоопасных и пожароопасных помещениях;

- оснащение предохранительными клапанами аппаратуры, в которой может возникнуть давление, превышающее расчетное;

- текущий производственный контроль экологического состояния прилегающей территории.

Предлагается организовать производственный контроль:

- точного соблюдения технологического регламента работ;

- работы контрольно-измерительных приборов и автоматики;

- герметичности оборудования;

- выбросов загрязняющих веществ от источников выделения.

Водные объекты. На территории инженерно-экологических изысканий наиболее уязвимы к техногенному воздействию поверхностные водотоки, водоемы и водоносные горизонты, залегающие первыми от поверхности.

К основным мерам, направленным на охрану водных объектов, относятся:

- предупреждение поступления загрязняющих веществ с территории производственной площадки в водотоки путем строгого соблюдения технологического режима и требований природоохранного законодательства.

Для обеспечения реализации данных направлений необходимо предусмотреть:

1) в период строительства:

- организацию мест стоянок техники и транспорта за пределами водоохранных зон;

- сбор и утилизацию производственных отходов;

2) в период эксплуатации:

- устройство под технологическим оборудованием поддонов с бортиком по периметру для локализации, сбора и отведения случайных проливов токсичных жидкостей;

При антропогенном вмешательстве в окружающую среду в процессе строительства интенсивность и направленность руслового процесса пересекаемых водотоков может измениться. Рекомендуется проводить мониторинг за развитием русловых деформаций и других видов водной эрозии на проектируемом переходе через реки в процессе строительства и в начальный период эксплуатации ежегодно после прохождения весеннего половодья и перед ледоставом (2 раза в год).

Почвенный покров. Разработка мероприятий и рекомендаций по предотвращению и снижению неблагоприятных последствий должна включать

меры по оздоровлению и восстановлению почвенного покрова. При строительстве и эксплуатации проектируемых объектов предлагаются следующие мероприятия:

- строгое соблюдение установленных границ земельного отвода путем выноса трассы коммуникаций в натуру;
- сохранение почвенно-растительного грунта в буртах для последующего использования при рекультивации нарушенных участков;
- передвижение транспорта только по существующим проездам и дорогам;
- выявление участков, подвергнутых химическому воздействию с учетом пространственной локализации и путей возможной миграции загрязняющих веществ, их очистка и рекультивация.

Растительность. Охрана растительности включает ряд мероприятий (в период строительства и эксплуатации), которые заключаются:

- в запрещении удаления почвенно-растительного покрова за пределами границы отвода земель;
- в запрещении выжигания растительности в полосе отвода земель;
- в размещении части проектируемых объектов на ранее нарушенной территории, которая в настоящее время заселена видами, менее остро реагирующими на фактор беспокойства;
- в благоустройстве территории с восстановлением плодородного слоя почвы.

Животный мир. Воздействие объектов строительства и эксплуатации на животный мир практически неизбежны, поэтому мероприятия по охране животного мира должны быть направлены на неукоснительное выполнение требований законодательства по охране животного, в соответствии с постановлением Правительства Российской Федерации от 13 августа 1996 г. № 997 «Об утверждении требований по предотвращению гибели объектов животного мира при осуществлении производственных процессов, а также при эксплуатации транспортных магистралей, трубопроводов, линий связи и электропередачи» (в редакции от 13 марта 2008 г.).

В целях предотвращения гибели объектов животного мира запрещается:

- выжигание растительности и использование токсичных веществ, опасных для объектов животного мира и среды их обитания;
- преследование представителей животного мира на технических средствах.

Кроме того, для охраны животного мира в период строительства и эксплуатации проектируемых объектов целесообразно:

- соблюдение зон покоя вокруг объектов строительства в периоды воспроизводства молодняка диких животных;
- осуществление движения транспортных средств в отведенных транспортных коридорах;

- снижение факторов беспокойства (шума и др.) за счет использования ограждающих конструкций с хорошими шумоизолирующими свойствами, техники с электро- и пневмоприводом;

- оборудование контейнеров, емкостей люками и крышками для предотвращения попадания в них животных;

- ограждение производственных площадок.

Предприятие, осуществляющее реализацию данного проекта, несет ответственность за сохранение и воспроизводство объектов животного мира, занесенных в Красные книги в соответствии с законодательством РФ (ст. 24 Федерального закона от 24 апреля 1995 г. № 52-ФЗ «О животном мире»).

### **1.9 Мероприятия по защите территории от чрезвычайных ситуаций природного и техногенного характера, в том числе по обеспечению пожарной безопасности и гражданской обороны.**

В целях снижения или возможного полного исключения аварий приняты технические решения, обеспечивающие безаварийные и безопасные условия эксплуатации объектов.

С целью уменьшения риска аварий проектом предусмотрены следующие мероприятия:

- герметизированная схема транспорта нефти;

- трубопроводы и арматура приняты стальные на давление, превышающее технологическое;

- повышенная толщина стенки трубопроводов относительно расчетной;

- надземные стальные трубопроводы, оборудование и арматура покрываются краской для защиты от атмосферной коррозии в соответствии с СТП 09-001-2013 «Стандарт предприятия по применению фирменного стиля на объектах ООО «ЛУКОЙЛ-ПЕРМЬ»;

- система неразрушающего контроля соединений стальных трубопроводов и несущих конструкций;

- испытание оборудования и трубопроводов после монтажа и ремонта;

- расположение проектируемых сооружений и трубопроводов с учетом требований действующих норм и правил;

- устройство подъездов ко всем технологическим объектам;

- ремонт оборудования и трубопроводов производится только после отключения и сброса давления;

- оснащение проектируемых объектов первичными средствами пожаротушения;

- заземление оборудования и трубопроводов;
- переносные газоанализаторы, при помощи которых производится контроль рабочей среды во время обслуживания оборудования и при производстве ремонтных работ;
- обязательный контроль качества выполнения строительно-монтажных работ.

Для обеспечения предупреждения развития аварий и локализации аварийных выбросов проектом предусмотрены следующие мероприятия:

- площадка куста скважин обвалована. Высота земляного вала составляет не менее 1,0 м при ширине бровки поверху – 0,5 м и заложении откосов 1:1,5.
- устройство бордюра по периметру площадок с технологическим оборудованием для сбора проливов нефти при эксплуатации и текущем ремонте;
- приустьевые площадки скважин, площадки устройств приема и пуска очистных устройств предусматриваются с бордюром и ливневой канализацией.

Важную роль по предупреждению аварий и локализации выбросов опасных веществ в период эксплуатации играет:

- своевременное проведение периодических осмотров оборудования, периодического испытания предохранительной и регулирующей арматуры;
- обучение обслуживающего персонала действиям по ликвидации возможных аварий;
- наличие исправных средств пожаротушения.

Мероприятия по защите персонала и предупреждению чрезвычайных ситуаций, вызванных авариями на рядом расположенных объектах производственного назначения и линейных объектах, включают в себя:

- ознакомление персонала с возможной опасностью при авариях рядом расположенных объектах производственного назначения и линейных объектах, мерами первой медицинской помощи пострадавшим;
- экстренная эвакуация людей с территории объекта в направлении перпендикулярном направлению ветра;
- использование средств индивидуальной защиты;
- наличие на проектируемом объекте комплекта медицинских средств для оказания первой помощи пострадавшим.

Несанкционированное вмешательство в технологический процесс может также повлиять на снижение производительности, остановку производства, развитие аварии (взрывы, пожары, травмирование и гибель людей).

Охрану объектов ООО «ЛУКОЙЛ-ПЕРМЬ» осуществляет ООО Агентство «Луком-А-Пермь» по договору. Доступ физических лиц, транспортных средств и грузов на объекты ООО «ЛУКОЙЛ-ПЕРМЬ» осуществляется в соответствии с Приказом ГД № а-159 от 27 февраля 2018 г. «Об утверждении Положения о

пропускном и внутриобъектовом режимах в ООО «ЛУКОЙЛ-ПЕРМЬ». Кроме того, на территорию объектов производственного назначения запрещен внос взрывчатых, радиоактивных, отравляющих, ядовитых, химически активных, легковоспламеняющихся и сильно пахнущих предметов и веществ.

Доступ работников эксплуатирующей организации и сторонних организаций на объекты цеха по добыче нефти и газа (далее – ЦДНГ) осуществляется по пропускам установленного образца. Во время нахождения на территории объекта ЦДНГ работники эксплуатирующей организации и сторонних организаций и посетители обязаны постоянно иметь при себе пропуск установленного образца.

При осмотре территории особое внимание обращается на инородные предметы и признаки постороннего вмешательства, которые могут повлиять на нормальный режим эксплуатации промышленного объекта. При обнаружении постороннего вмешательства, информация немедленно сообщается диспетчеру и местное отделение ОВД.

Для управления технологическими процессами проектируемого объекта применяется существующая автоматизация управления технологическим оборудованием и локальные системы контроля и управления. Проектом предусматривается интеграция новых средств контроля и автоматики в существующие системы управления.

В ООО «ЛУКОЙЛ-ПЕРМЬ» создано аварийно-спасательное формирование, в состав которого входят 12 аварийно-спасательных групп, которое, в соответствии с выданным свидетельством от 31 августа 2016 г., допущено к проведению поисково-спасательных работ. Общая численность нештатного аварийно-спасательного формирования - 260 человек, в том числе 208 аттестованных спасателей:

Цеха добычи нефти и газа ЦДНГ № 2:

а) нештатные аварийно-спасательные группы по ликвидации аварийных разливов нефти ЦДНГ № 2;

б) средства связи и передачи данных.

Центральная база производственного обслуживания.

Силы и средства специализированных организаций, в соответствии с заключенными договорами:

– пожарная охрана объектов осуществляется силами пожарной части Федерального казенного учреждения на основании заключенных договоров: Федеральное казенное учреждение 6 отряд противопожарной службы государственной противопожарной части Министерства чрезвычайных ситуаций Российской Федерации по Пермскому краю № 16Z1837 от 26 сентября 2016 г.;

– ООО «Сервис Трубопроводного Транспорта» - обслуживание линейных производственных объектов ООО «ЛУКОЙЛ-ПЕРМЬ», в том числе с использованием специальной техники;



– государственное казенное учреждение «Аварийно-спасательное формирование Северо-Восточная противоботанная военизированная часть Министерства энергетики Российской Федерации» (далее ГУ АСФ СВПФВЧ), подразделением которого является Пермский военизированный отряд (далее ПВО), базирующийся в пос. Нагорный г. Кунгура – привлечение специалистов и оборудования для ликвидации газонефтеводопроявлений и открытых нефтяных фонтанов.

– Кроме того, для предупреждения и ликвидации чрезвычайных ситуаций (далее – ЧС) могут привлекаться силы и средства подрядных организаций, осуществляющих сервисное обслуживание оборудования, на основании и в рамках заключенных с ними договоров, с возмещением произведенных ими затратами по ликвидации ЧС.

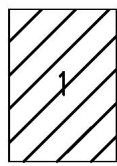
– Если масштабы ЧС таковы, что силами и средствами объектового звена Общества локализовать или ликвидировать ее невозможно, комиссия по чрезвычайным ситуациям ООО «ЛУКОЙЛ-ПЕРМЬ» обращается за помощью к комиссии по чрезвычайным ситуациям ПАО «ЛУКОЙЛ», которые оказывают необходимую помощь.

– При недостаточности привлеченных сил и средств для ликвидации ЧС, в установленном порядке привлекаются силы и средства Пермской краевой подсистемы единой государственной системы предупреждения и ликвидации чрезвычайных ситуаций

### **1.10 Красные линии.**

В соответствии с пунктом 11 статьи 1 Градостроительного кодекса РФ, в редакции, действующей в настоящее время - красные линии - линии, которые обозначают границы территорий общего пользования и подлежат установлению, изменению или отмене в документации по планировке территории. Территории, занятые проектируемыми объектами, не являются территориями общего пользования.





2

4

5

3

6



- Условные обозначения:
- границы территории, в отношении которых осуществляется подготовка проекта планировки
  - граница зоны планируемого размещения линейного объекта под строительство
  - 1 — номер характерной точки зоны планируемого размещения линейного объекта под объекта
  - 59:29:0850013 — обозначение кадастрового квартала
  - границы кадастрового квартала
  - проектируемый нефтепровод
  - проектируемая линия ВЛ-6 кВ
  - проектируемый водовод
  - существующий нефтепровод
  - существующий водовод
  - существующий газопровод
  - подземный кабель
  - ←○→ — существующая ЛЭП
  - река

Примечание:

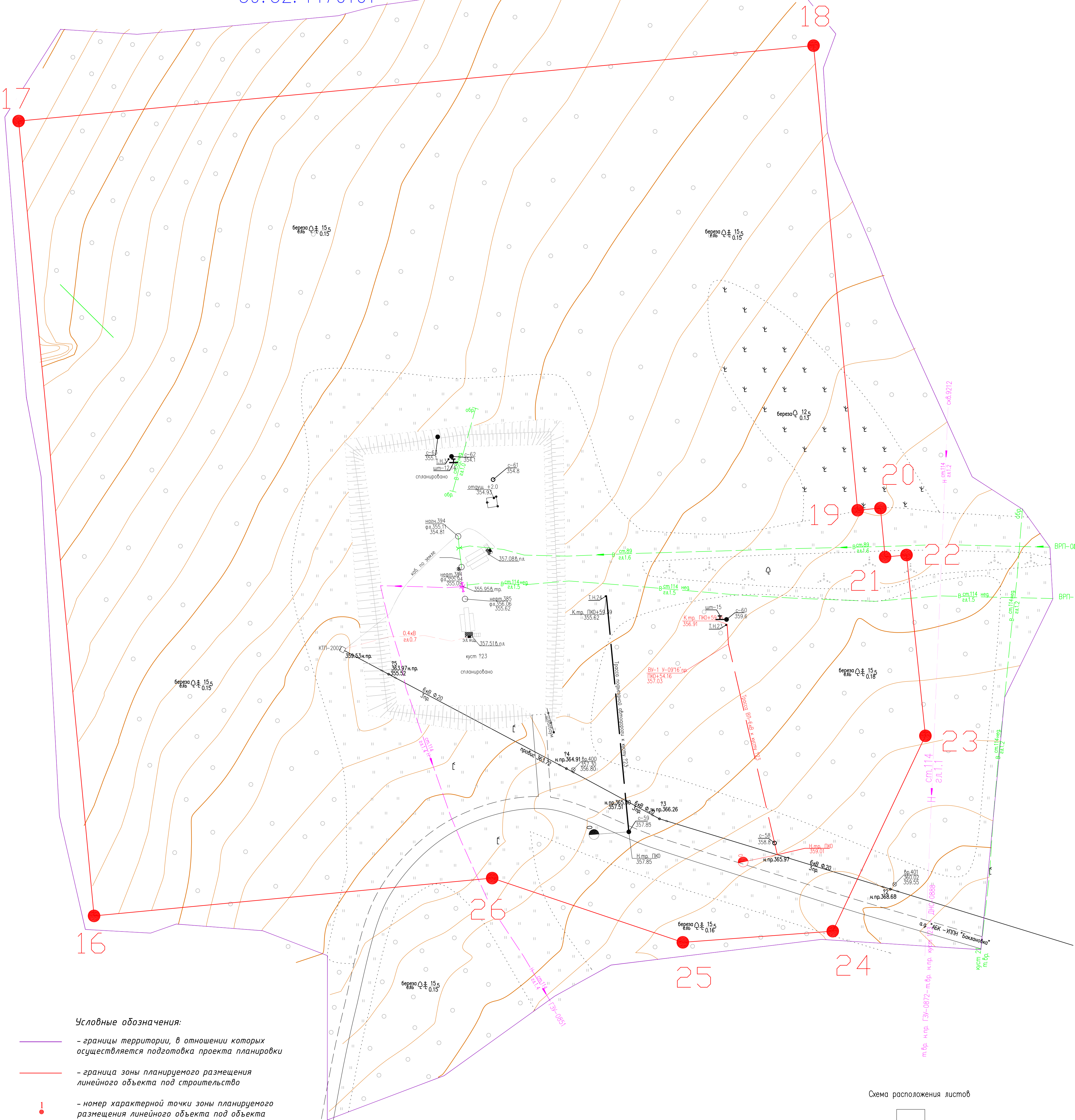
\*красные линии, утвержденные в составе проекта планировки территории, или красные линии, утверждаемые, изменяемые проектом межевания территории отсутствуют  
\*линии отступа от красных линий в целях определения мест допустимого размещения зданий, строений, сооружений отсутствуют  
\*публичные сервитуты отсутствуют  
\* границы существующих и планируемых элементов планировочной структуры совпадают с границами зон планируемого размещения объекта

						7208			
						«Строительство и обустройство скважин Баклановского месторождения (модуль 123)»			
Изм.	Кол.	Лист	И. док.	Подпись	Дата	ПРОЕКТ ПЛАНИРОВКИ ТЕРРИТОРИИ	Стадия	Лист	Листов
Выполнил: ЕВ. Петров							ППТ	1	6
Проверил: О.Б. Бадкина									
						Чертеж границ зон планируемого размещения линейных объектов Листов 1506			ООО НПП "Изыскатель"





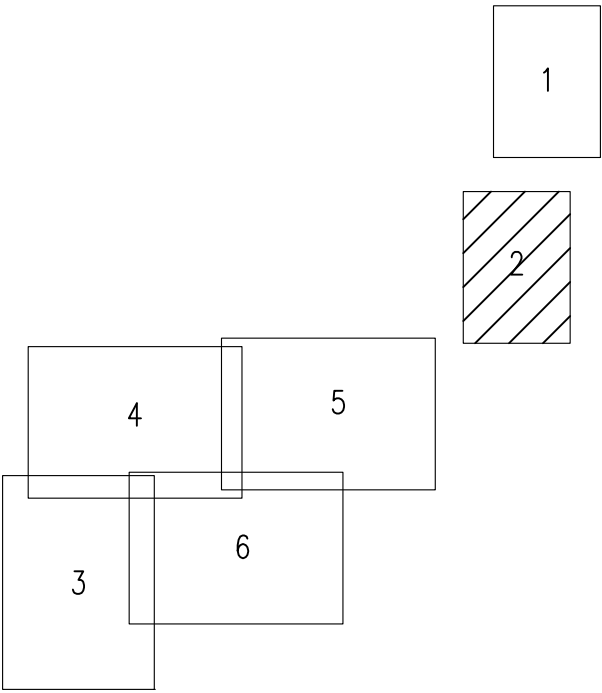
59:32:4470101





Условные обозначения:

- границы территории, в отношении которых осуществляется подготовка проекта планировки
- граница зоны планируемого размещения линейного объекта под строительство
- ! — номер характерной точки зоны планируемого размещения линейного объекта под объекта
- 59:29:0850013 — обозначение кадастрового квартала
- границы кадастрового квартала
- проектируемый нефтепровод
- проектируемая линия ВЛ-6 кВ
- проектируемый водовод
- существующий нефтепровод
- существующий водовод
- существующий газопровод
- подземный кабель
- существующая ЛЭП
- река

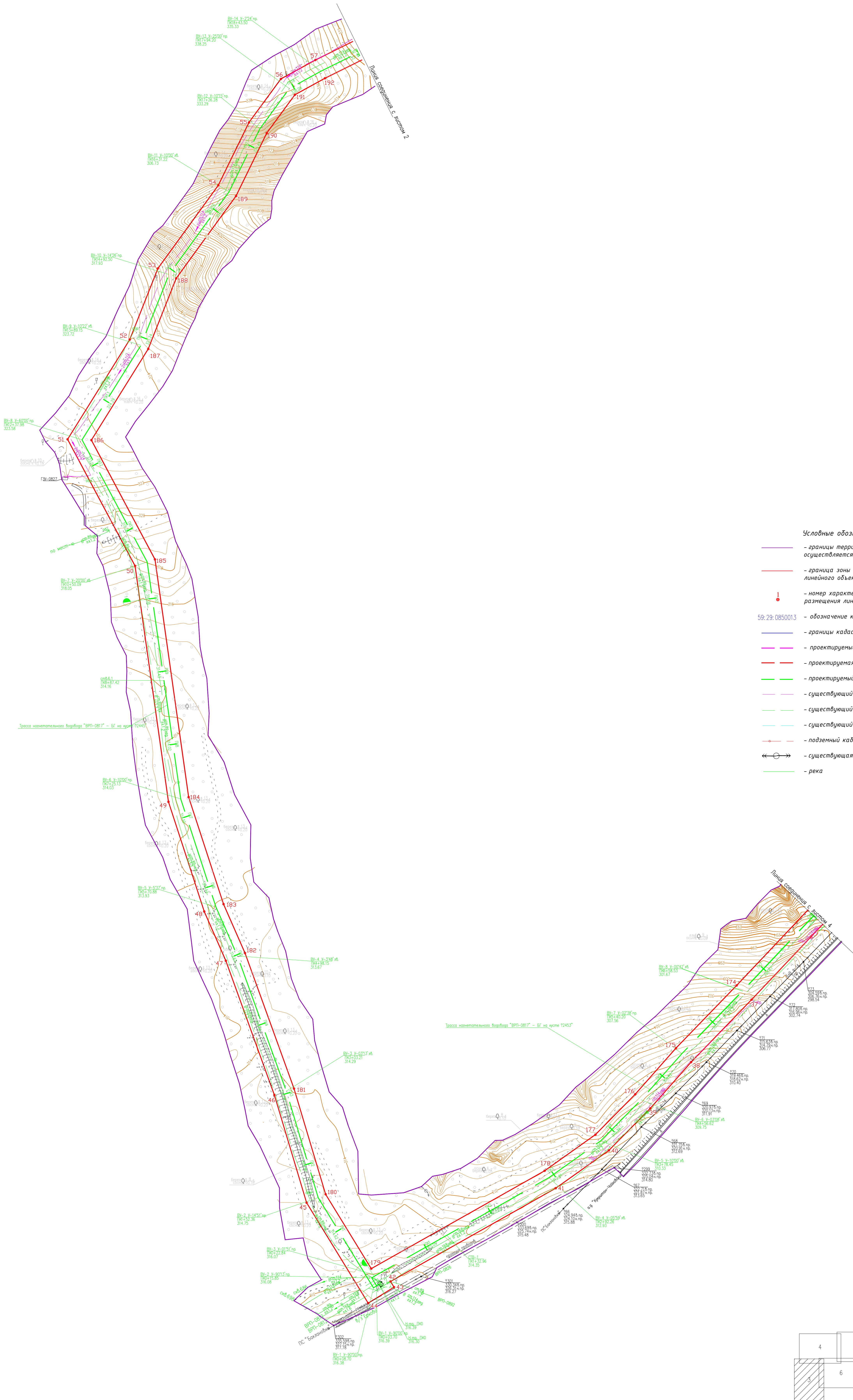
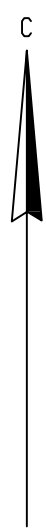
Схема расположения листов



Примечание:  
\*красные линии, утвержденные в составе проекта планировки территории, или красные линии, утверждаемые, изменяемые проектом межевания территории отсутствуют  
\*линии отступа от красных линий в целях определения мест допустимого размещения зданий, строений, сооружений отсутствуют  
\*публичные сервитуты отсутствуют  
\* границы существующих и планируемых элементов планировочной структуры совпадают с границами зон планируемого размещения объекта

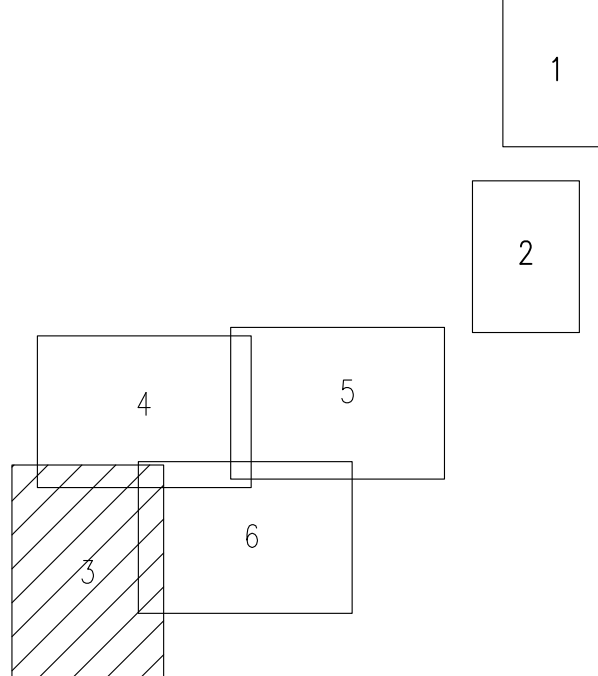
						7208			
						«Строительство и обустройство скважин Бакалановского месторождения (модуль 123)»			
Изм.	Колуч.	Лист	N док.	Подпись	Дата	ПРОЕКТ ПЛАНИРОВКИ ТЕРРИТОРИИ	Стадия	Лист	Листов
Выполнил:	ЕВ	Петров			08.2022		ППТ	2	6
Проверил:	О.Б.	Бабкина			08.2022		Чертёж границ зон планируемого размещения линейных объектов Масштаб 1:500		
						ООО НПП "Изыскатель"			





- Условные обозначения:
- границы территории, в отношении которых осуществляется подготовка проекта планировки
  - граница зоны планируемого размещения линейного объекта под строительство
  - ↓ — номер характерной точки зоны планируемого размещения линейного объекта под объекта
  - 59:29:0850013 — обозначение кадастрового квартала
  - границы кадастрового квартала
  - проектируемый нефтепровод
  - проектируемая линия ВЛ-6 кВ
  - проектируемый водовод
  - существующий нефтепровод
  - существующий водовод
  - существующий газопровод
  - подземный кабель
  - существующая ЛЭП
  - река

Схема расположения листов

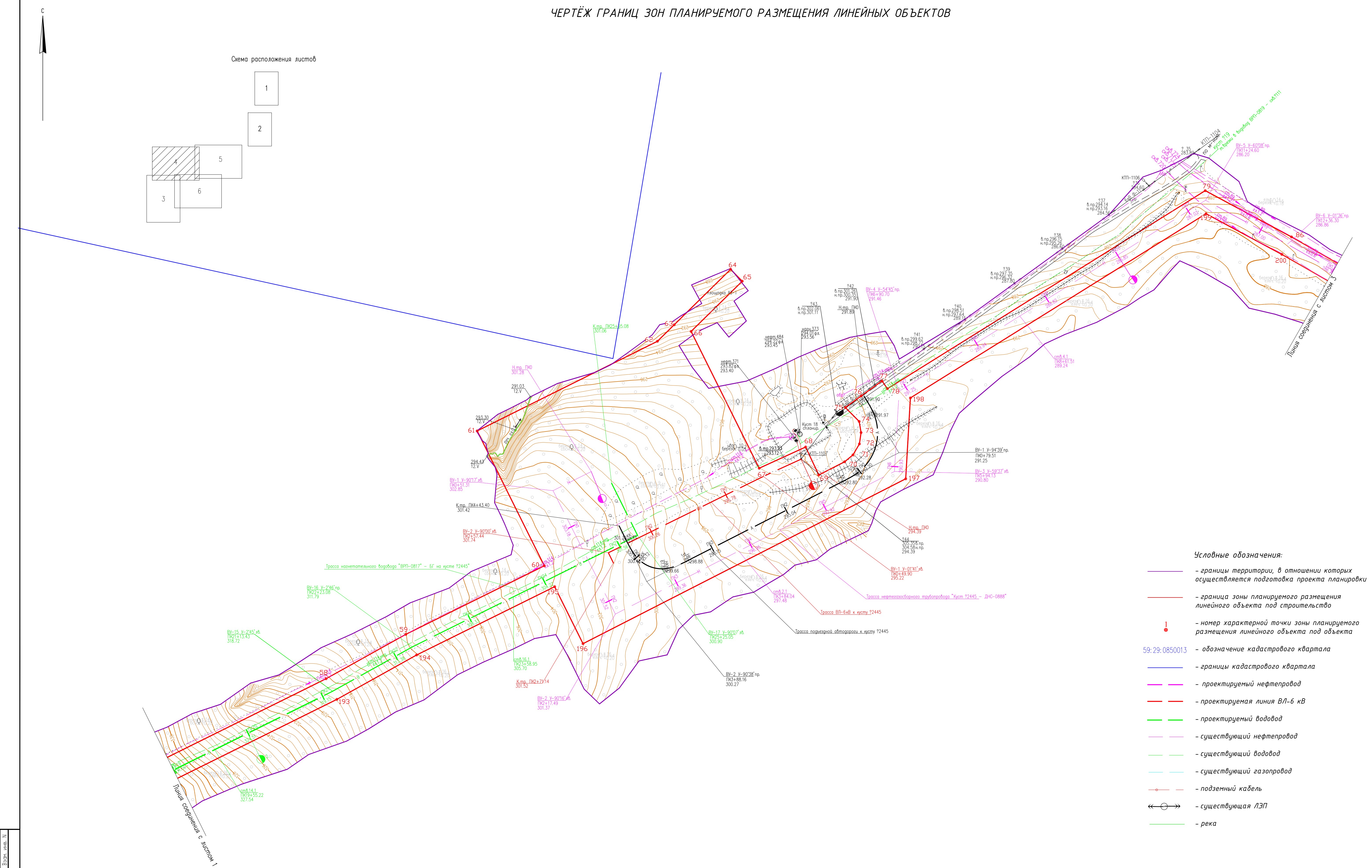


Примечание:  
\*красные линии, утвержденные в составе проекта планировки территории, или красные линии, утвержденные, измененные проектом межевания территории отсутствуют  
\*линии отступа от красных линий в целях определения мест допустимого размещения зданий, строений, сооружений отсутствуют  
\*лицензионные свидетельства отсутствуют  
\*границы существующих и планируемых элементов планировочной структуры совпадают с границами зон планируемого размещения объектов

7208					
«Строительство и обустройство объектов жилищно-коммунального назначения (модуль 123)»					
Исполн.	Лист	И. док.	Подпись	Дата	
Выполнил:	ЕВ. Петров	№ 2023		2023	
Проверил:	О.Б. Бабкина	№ 2023		2023	
Чертёж зоны для планируемого размещения линейных объектов				Лист	Листов
				3	6
				ООО ИПТ "Изыскатель"	



ЧЕРТЁЖ ГРАНИЦ ЗОН ПЛАНИРУЕМОГО РАЗМЕЩЕНИЯ ЛИНЕЙНЫХ ОБЪЕКТОВ



Условные обозначения:

- границы территории, в отношении которых осуществляется подготовка проекта планировки
- граница зоны планируемого размещения линейного объекта под строительство
- 1 — номер характерной точки зоны планируемого размещения линейного объекта под объекта
- 59:29:0850013 — обозначение кадастрового квартала
- границы кадастрового квартала
- проектируемый нефтепровод
- проектируемая линия ВЛ-6 кВ
- проектируемый водовод
- существующий нефтепровод
- существующий водовод
- существующий газопровод
- подземный кабель
- существующая ЛЭП
- река

Примечание:

\*красные линии, утвержденные в составе проекта планировки территории, или красные линии, утверждаемые, изменяемые проектом межевания территории отсутствуют  
\*линии отступа от красных линий в целях определения мест допустимого размещения зданий, строений, сооружений отсутствуют  
\*публичные сервитуты отсутствуют  
\*границы существующих и планируемых элементов планировочной структуры совпадают с границами зон планируемого размещения объекта

						7208
						«Строительство и обустройство скважин Баклановского месторождения (модуль 123)»
Изм.	Колуч.	Лист	И док	Подпись	Дата	Стадия
Выполнил:	ЕВ. Петров				08.2022	Лист
Проверил:	О.Б. Бадкина				08.2022	Листов
						ПТ
						4
						6
						000 НПП "Изыскатель"
						Чертёж границ зон планируемого размещения линейных объектов
						Масштаб 1:500



ЧЕРТЁЖ ГРАНИЦ ЗОН ПЛАНИРУЕМОГО РАЗМЕЩЕНИЯ ЛИНЕЙНЫХ ОБЪЕКТОВ

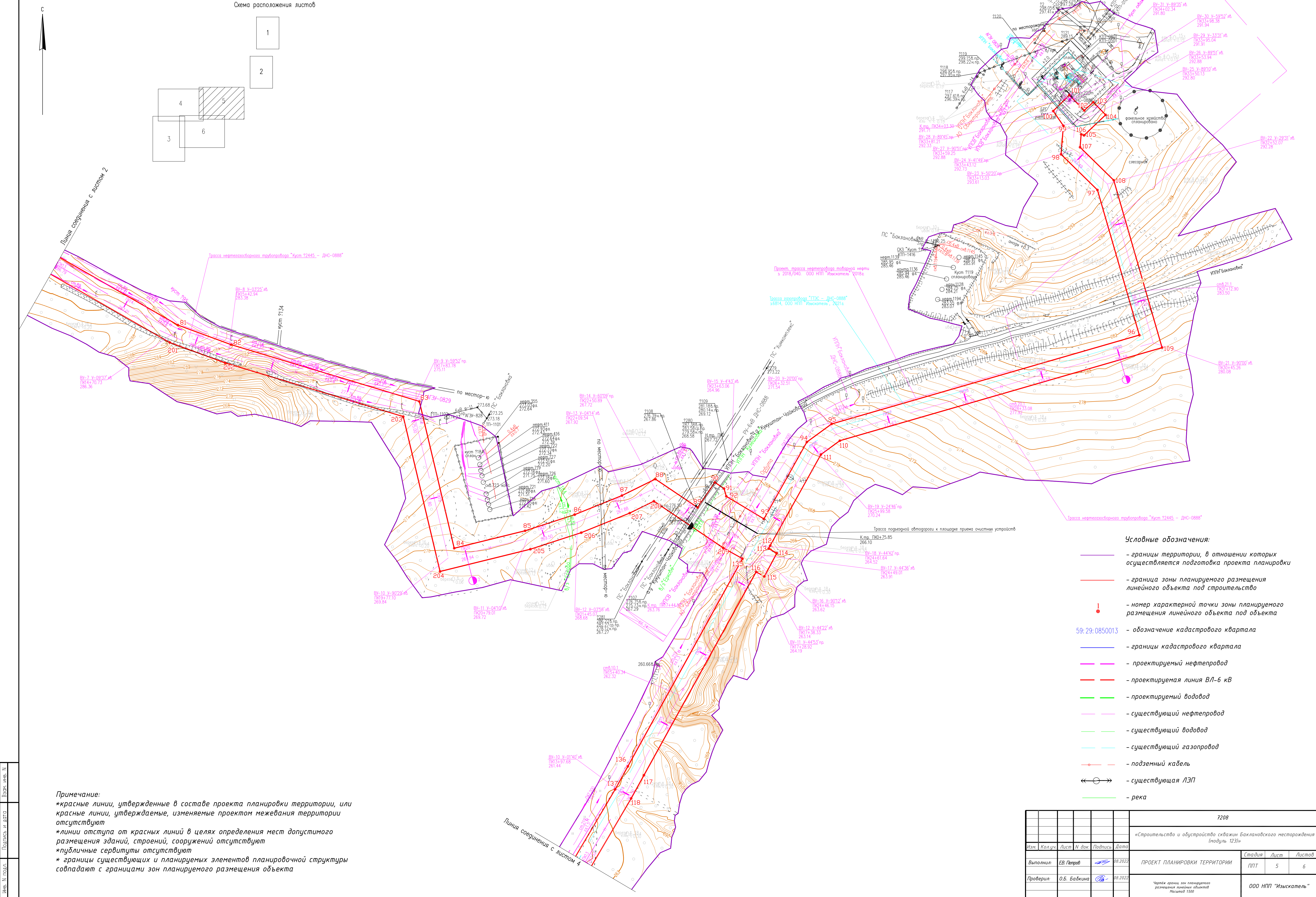
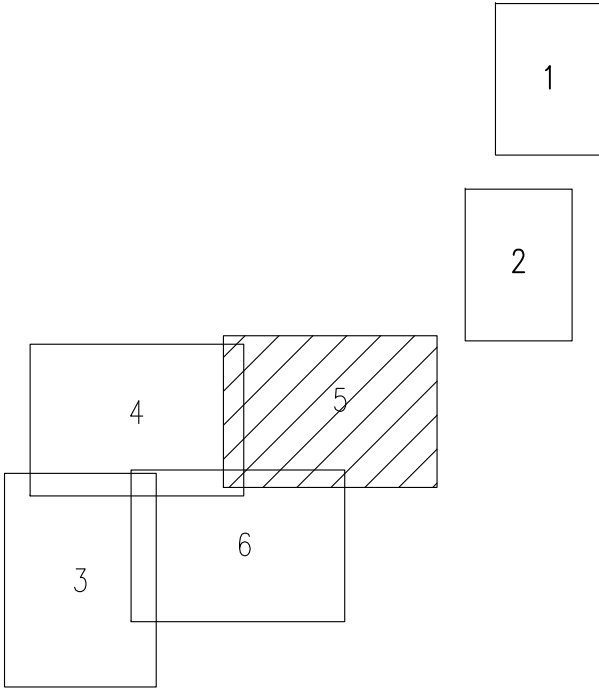


Схема расположения листов



Линия соединения с листом 2

Линия соединения с листом 4

Примечание:  
\*красные линии, утвержденные в составе проекта планировки территории, или красные линии, утверждаемые, изменяемые проектом межевания территории отсутствуют  
\*линии отступа от красных линий в целях определения мест допустимого размещения зданий, строений, сооружений отсутствуют  
\*публичные сервитуты отсутствуют  
\* границы существующих и планируемых элементов планировочной структуры совпадают с границами зон планируемого размещения объекта

- Условные обозначения:
- границы территории, в отношении которых осуществляется подготовка проекта планировки
  - граница зоны планируемого размещения линейного объекта под строительство
  - номер характерной точки зоны планируемого размещения линейного объекта под объекта
  - 59:29:0850013 - обозначение кадастрового квартала
  - границы кадастрового квартала
  - проектируемый нефтепровод
  - проектируемая линия ВЛ-6 кВ
  - проектируемый водовод
  - существующий нефтепровод
  - существующий водовод
  - существующий газопровод
  - подземный кабель
  - существующая ЛЭП
  - река

Имя	И.В. Погод
Подпись и дата	
Взвешивание	

					7208		
					«Строительство и обустройство скважин Бакаловского месторождения (модуль 123)»		
Изм.	Кол.	Лист	И. док.	Подпись	Дата	Стадия	Лист
Выполнил:	Е.В. Петров				08.2022	ПТ	5
Проверил:	О.Б. Бадкина				08.2022		6
					Чертёж границ зон планируемого размещения линейных объектов		
					ООО НПП "Изыскатель"		







Приложение 2  
к постановлению  
администрации Пермского  
муниципального района  
от 25.11.2022 № СЭД-2022-299-  
01-01-05.С-695

**ПРОЕКТ**

**межевания по объекту «Строительство и обустройство скважин Баклановского  
месторождения (модуль 123)»**

**ШИФР 7208-ПМТ**

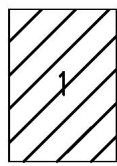
**Состав проекта планировки территории**

<b>№ п/п</b>	<b>Наименование</b>
<b>1</b>	<b>2</b>
<b>Раздел I</b>	<b>Графическая часть</b>
<b>Раздел II</b>	<b>Текстовая часть</b>



Раздел I. Графическая часть.  
1.ЧЕРТЕЖ МЕЖЕВАНИЯ ТЕРРИТОРИИ

Схема расположения листов



2

4

5

3

6

Условные обозначения:

- границы территории, в отношении которых осуществляется подготовка проекта планировки
- граница зоны планируемого размещения линейного объекта под строительство
- 59:29:0850013 — обозначение кадастрового квартала
- границы кадастрового квартала
- проектируемый нефтепровод
- проектируемая линия ВЛ-6 кВ
- проектируемый водовод
- границы земельных участков, учтенных в ЕГРН
- :1 — обозначение кадастрового номера земельного участка
- граница формируемых земельных участков
- 1(1) — обозначение формируемого земельного участка

Примечание:

- \*красные линии, утвержденные в составе проекта планировки территории, или красные линии, утверждаемые, изменяемые проектом межевания территории отсутствуют
- \*линии отступа от красных линий в целях определения мест допустимого размещения зданий, строений, сооружений отсутствуют
- \*публичные сервитуты отсутствуют
- \* границы существующих и планируемых элементов планировочной структуры совпадают с границами зон планируемого размещения объекта

					7208		
					«Строительство и обустройство скважин Баклановского месторождения (модуль 123)»		
Изм.	Кол.уч.	Лист	И. док.	Подпись	Дата	ПРОЕКТ МЕЖЕВАНИЯ ТЕРРИТОРИИ	Стадия
Выполнил:	ЕВ. Петров	08.2022					Лист
Проверил:	О.Б. Бабкина	08.2022					Листов
					Чертёж границ зон планируемого размещения линейных объектов	000 НПП "Изыскатель"	





59:32:4470101

1(4)

1(5)

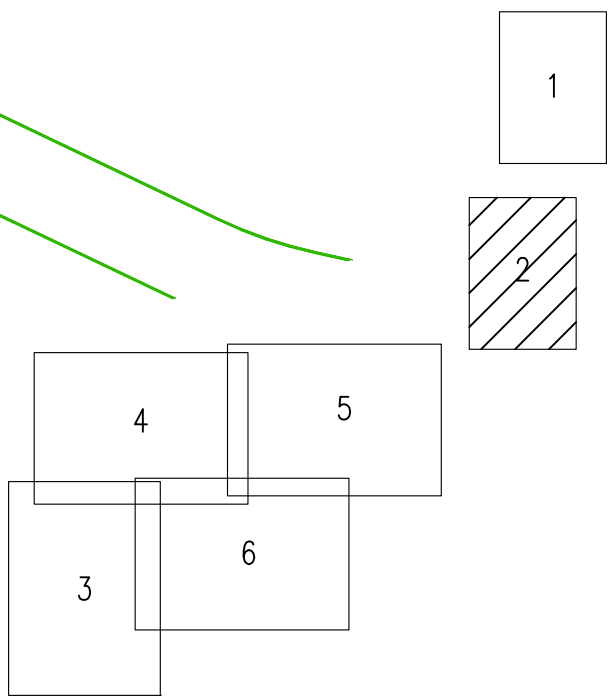
Условные обозначения:

- границы территории, в отношении которых осуществляется подготовка проекта планировки
- граница зоны планируемого размещения линейного объекта под строительство
- 59:29:0850013 — обозначение кадастрового квартала
- границы кадастрового квартала
- проектируемый нефтепровод
- проектируемая линия ВЛ-6 кВ
- проектируемый водовод
- границы земельных участков, учтенных в ЕГРН
- :1 — обозначение кадастрового номера земельного участка
- граница формируемых земельных участков
- 1(1) — обозначение формируемого земельного участка

Примечание:

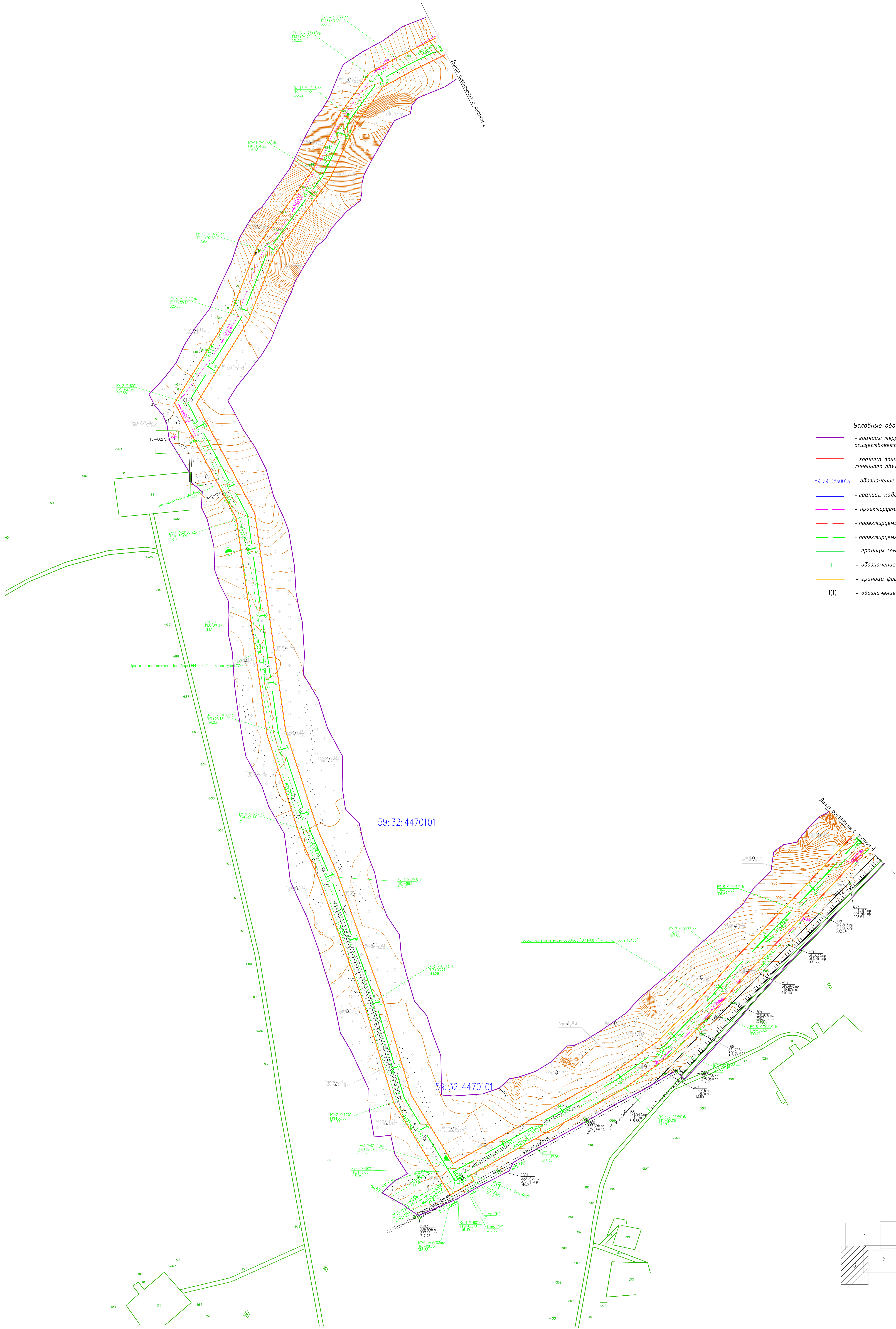
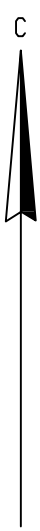
\*красные линии, утвержденные в составе проекта планировки территории, или красные линии, утверждаемые, изменяемые проектом межевания территории отсутствуют  
\*линии отступа от красных линий в целях определения мест допустимого размещения зданий, строений, сооружений отсутствуют  
\*публичные сервитуты отсутствуют  
\*границы существующих и планируемых элементов планировочной структуры совпадают с границами зон планируемого размещения объекта

Схема расположения листов



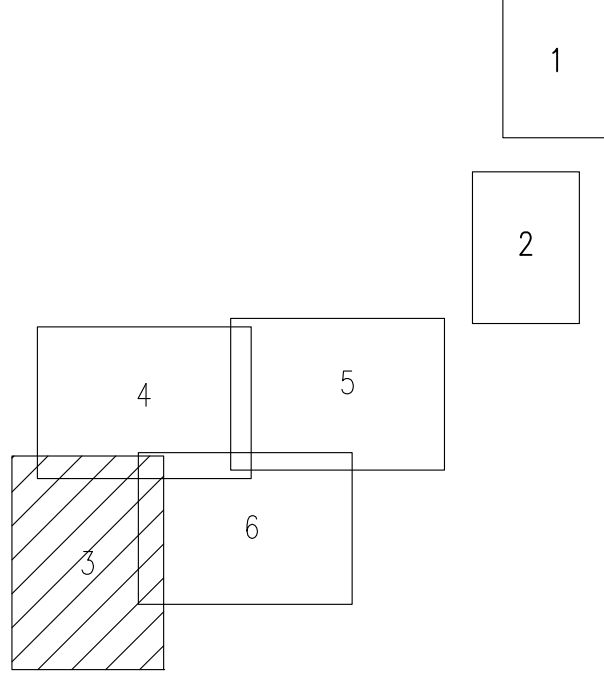
						7208				
						«Строительство и обустройство скважин Бакаловского месторождения (модуль 123)»				
Изм.	Колуч.	Лист	М. док.	Подпись	Дата	ПРОЕКТ МЕЖЕВАНИЯ ТЕРРИТОРИИ	Стадия	Лист	Листов	
Выполнил: ЕВ. Петров							ППТ	2	6	
Проверил: О.Б. Бабкина							000 НПП "Изыскатель"			
						Чертёж границ зон планируемого размещения линейных объектов Масштаб 1:500				





- Условные обозначения:
- границы территории, в отношении которых осуществляется подготовка проекта планировки
  - граница зоны планируемого размещения линейного объекта под строительство
  - 59:29:0850013 - обозначение кадастрового квартала
  - границы кадастрового квартала
  - проектируемый нефтепровод
  - проектируемая линия ВЛ-6 кВ
  - проектируемый водовод
  - границы земельных участков, учтенных в ЕГРН
  - 1 - обозначение кадастрового номера земельного участка
  - граница формируемых земельных участков
  - 1(1) - обозначение формируемого земельного участка

Схема расположения листов



Примечание:  
\*красные линии, утвержденные в составе проекта планировки территории, или красные линии, утвержденные, изменения проекта межевания территории отсутствуют  
\*линии отступа от красных линий в целях определения мест допустимого размещения зданий, строений, сооружений отсутствуют  
\*лицензионные свидетельства отсутствуют  
\*границы существующих и планируемых элементов планировочной структуры совпадают с границами зон планируемого размещения объекта


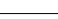
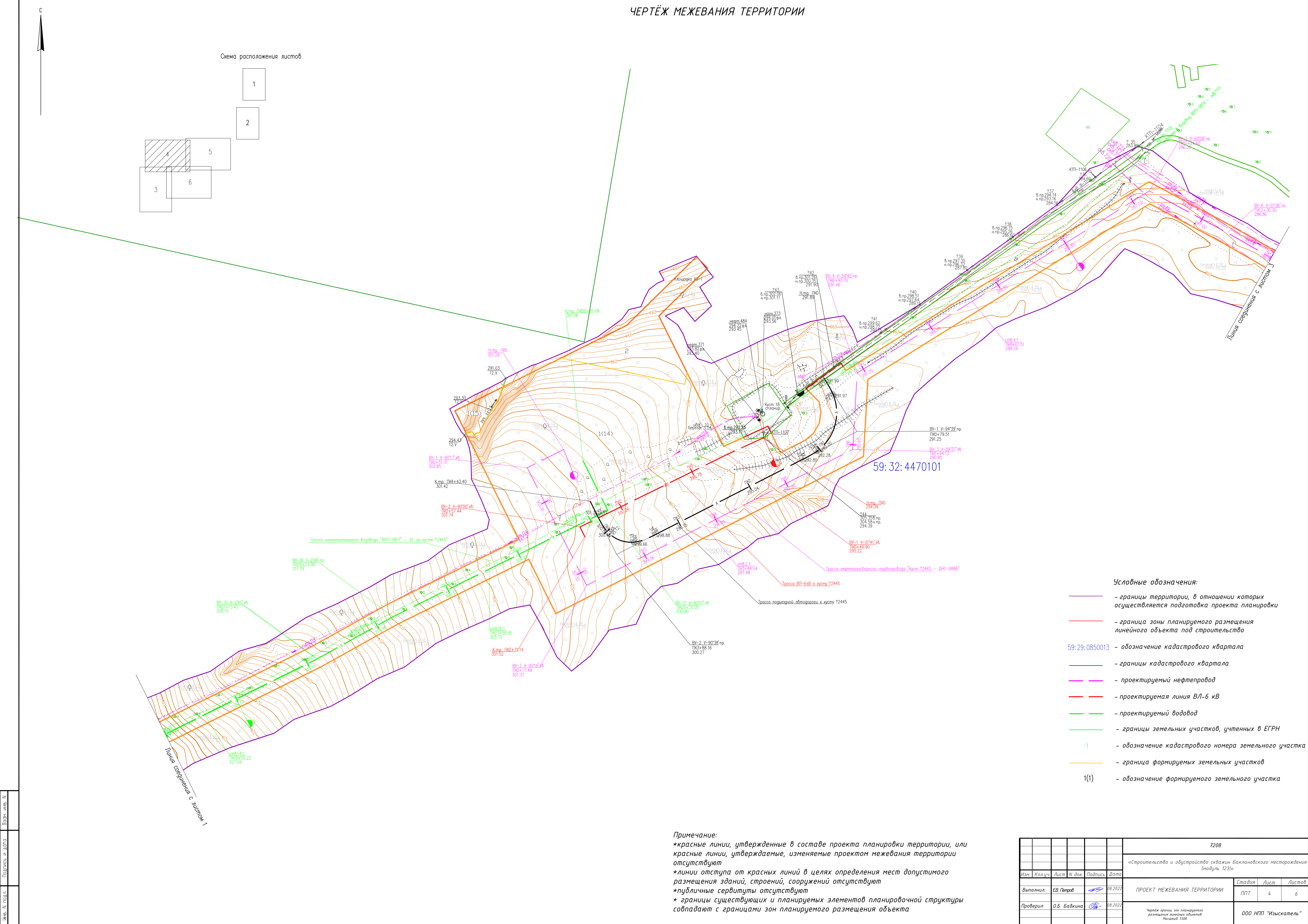
						7208			
						«Строительство и обустройство объектов жилищного назначения (модуль 123)»			
Мин.	Копию	Лист	И. док.	Подпись	Дата		Страниц	Лист	Листов
Выполнил:	СВ Петров				18.03.2025	ПРОЕКТ МЕЖЕВАНИЯ ТЕРРИТОРИИ	Страниц	Лист	Листов
							ППТ	3	6
Проверил:	О.Б. Бабкина				18.03.2025	Чертёж зоны для планируемого размещения линейного объекта Листов 1/2000	ООО НПП "Искусатель"		



ЧЕРТЁЖ МЕЖЕВАНИЯ ТЕРРИТОРИИ



Условные обозначения:

- границы территории, в отношении которых осуществляется подготовка проекта планировки
- граница зоны планируемого размещения линейного объекта под строительство
- 59:29:0850013 — обозначение кадастрового квартала
- границы кадастрового квартала
- - проектируемый нефтепровод
- проектируемая линия ВЛ-6 кВ
- проектируемый водовод
- границы земельных участков, учтенных в ЕГРН
- 1(1) — обозначение кадастрового номера земельного участка
- граница формируемых земельных участков
- 1(1) — обозначение формируемого земельного участка

Примечание:

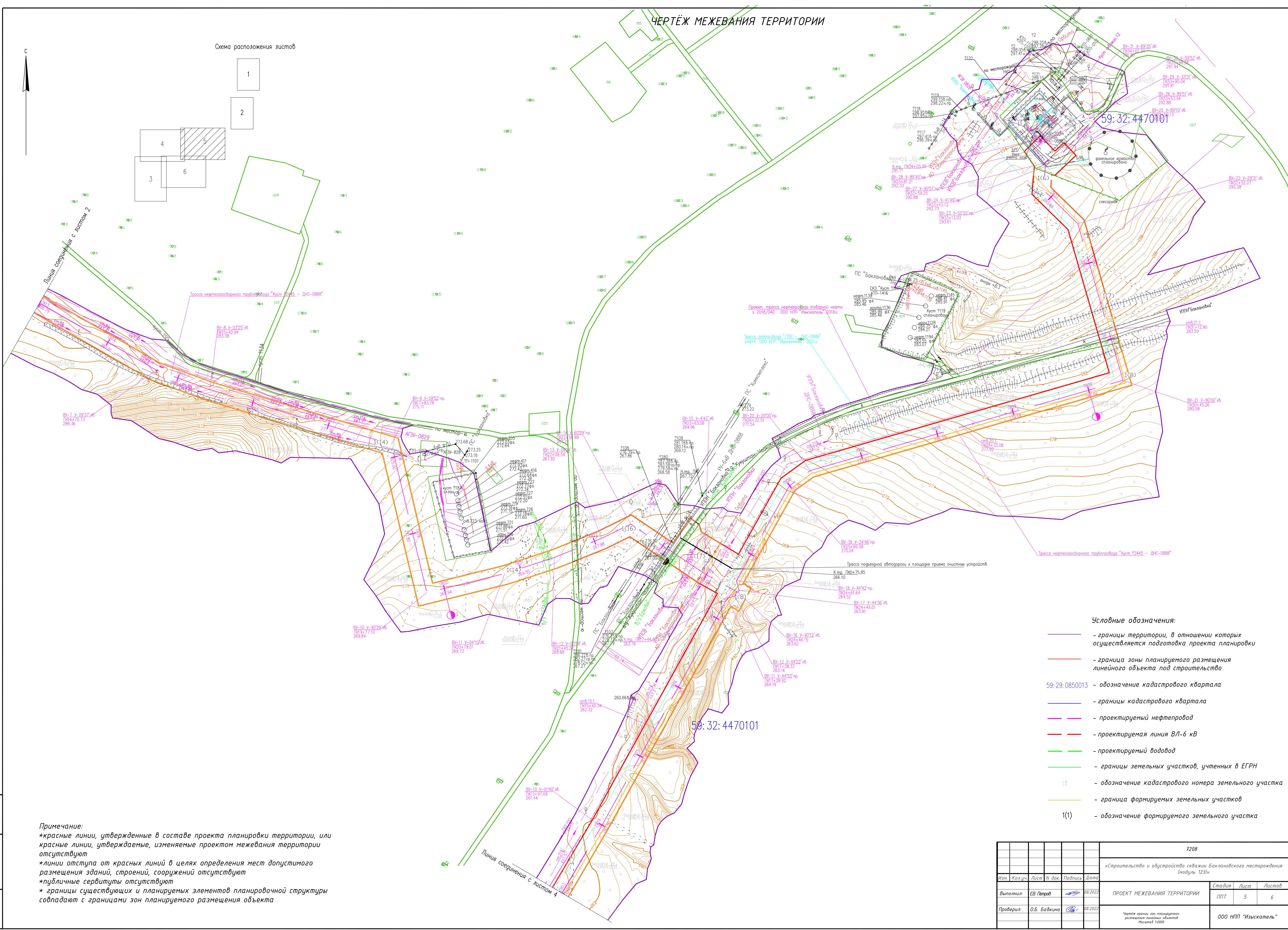
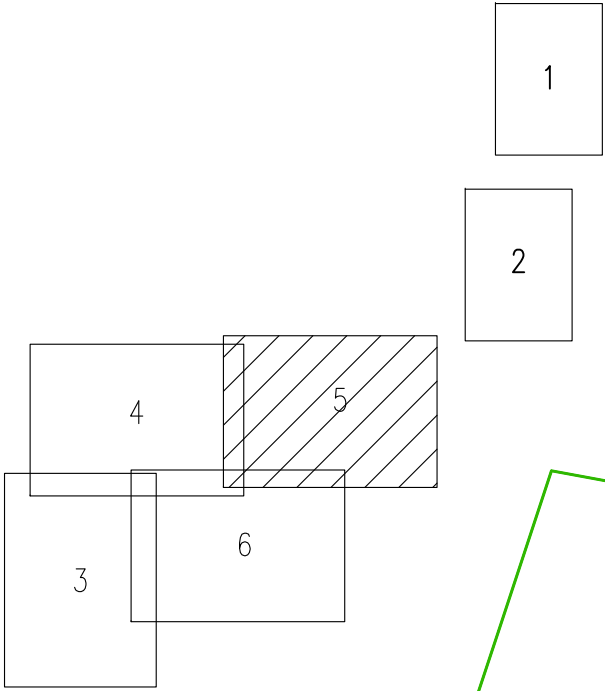
\*красные линии, утвержденные в составе проекта планировки территории, или красные линии, утверждаемые, изменяемые проектом межевания территории отсутствуют  
\*линии отступа от красных линий в целях определения мест допустимого размещения зданий, строений, сооружений отсутствуют  
\*публичные сервитуты отсутствуют  
\*границы существующих и планируемых элементов планировочной структуры совпадают с границами зон планируемого размещения объекта

						7208
						«Строительство и обустройство скважин Баклановского месторождения (модуль 123)»
Изм.	Колуч.	Лист	И. док.	Подпись	Дата	Стадия
Выполнил:	Е.В. Петров				08.2022	Лист
Проверил:	О.Б. Бадкина				08.2022	Лист
						ПТ
						4
						6
						000 НПП "Изыскатель"



ЧЕРТЁЖ МЕЖЕВАНИЯ ТЕРРИТОРИИ

Схема расположения листов



Примечание:  
\*красные линии, утвержденные в составе проекта планировки территории, или красные линии, утверждаемые, изменяемые проектом межевания территории отсутствуют  
\*линии отступа от красных линий в целях определения мест допустимого размещения зданий, строений, сооружений отсутствуют  
\*публичные сервитуты отсутствуют  
\* границы существующих и планируемых элементов планировочной структуры совпадают с границами зон планируемого размещения объекта

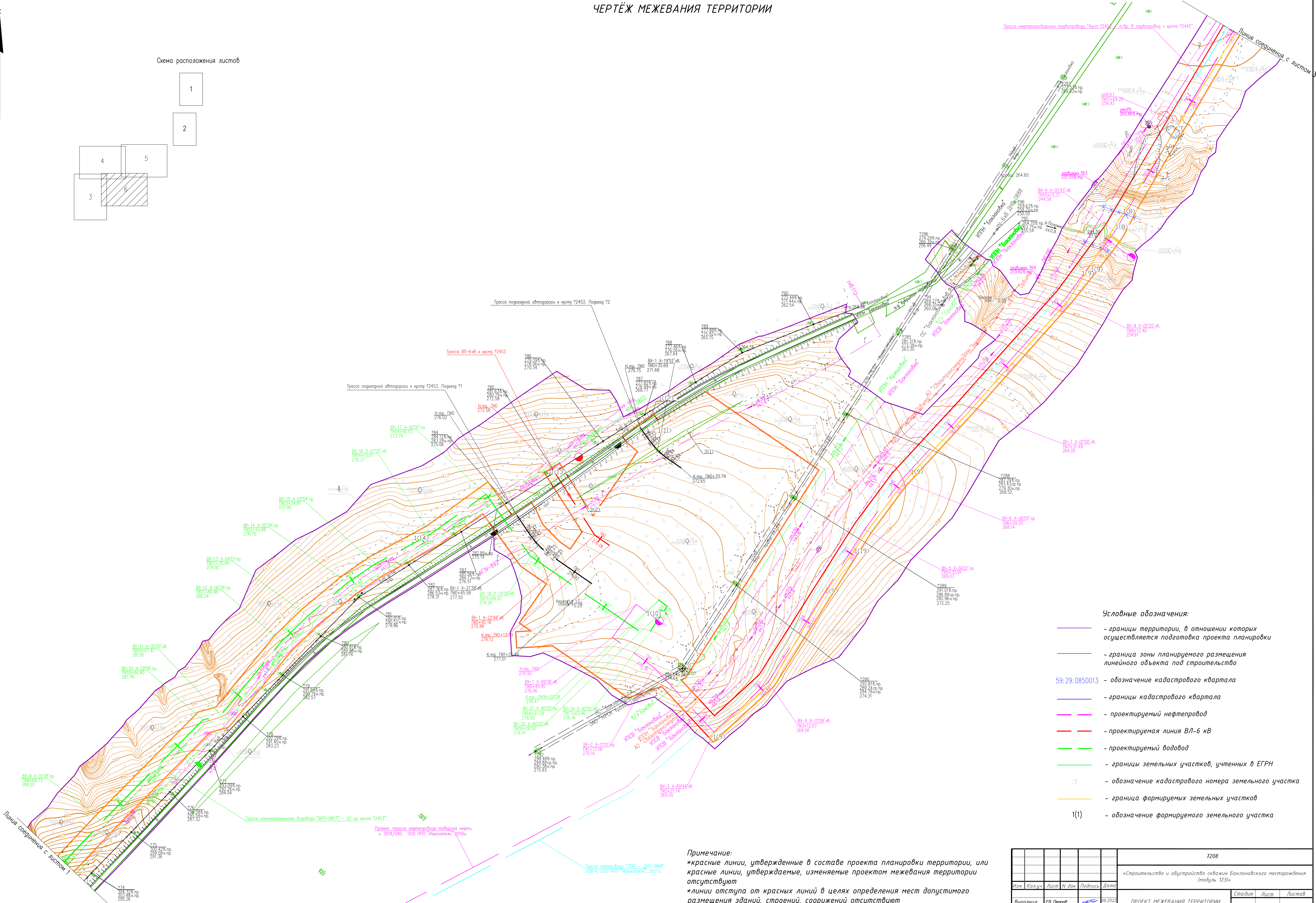
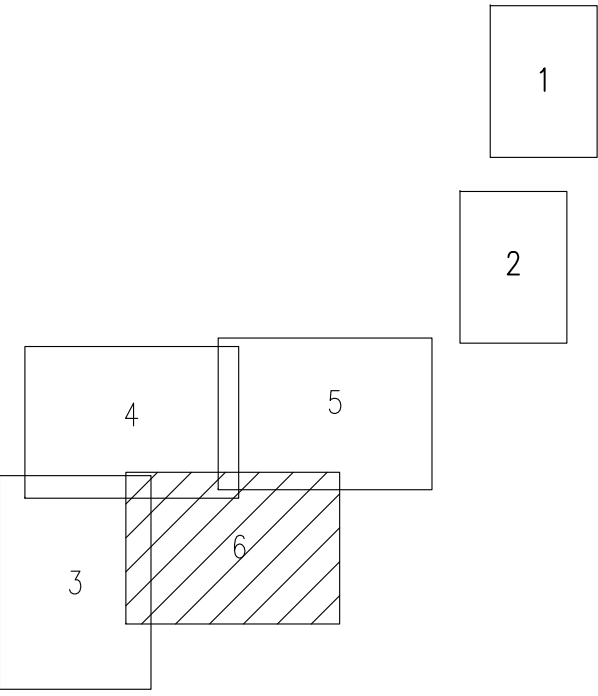
- Условные обозначения:
- границы территории, в отношении которых осуществляется подготовка проекта планировки
  - граница зоны планируемого размещения линейного объекта под строительство
  - 59:29:0850013 — обозначение кадастрового квартала
  - границы кадастрового квартала
  - проектируемый нефтепровод
  - проектируемая линия ВЛ-6 кВ
  - проектируемый водовод
  - границы земельных участков, учтенных в ЕГРН
  - :1 — обозначение кадастрового номера земельного участка
  - граница формируемых земельных участков
  - 1(1) — обозначение формируемого земельного участка

					7208		
					«Строительство и обустройство скважин Бакаловского несторождения (модуль 123)»		
Изм.	Кол.уч.	Лист	И. док.	Подпись	Дата	Стадия	Лист
Выполнил:	Е.В. Петров				08.2022	ПРОЕКТ МЕЖЕВАНИЯ ТЕРРИТОРИИ	6
Проверил:	О.Б. Бадкина				08.2022	Чертёж границ зон планируемого размещения линейных объектов	5
					Масштаб: 1:2000	ООО НПП "Изыскатель"	



ЧЕРТЁЖ МЕЖЕВАНИЯ ТЕРРИТОРИИ

Схема расположения листов



- Условные обозначения:
- границы территории, в отношении которых осуществляется подготовка проекта планировки
  - граница зоны планируемого размещения линейного объекта под строительство
  - 59:29:0850013 — обозначение кадастрового квартала
  - границы кадастрового квартала
  - проектируемый нефтепровод
  - проектируемая линия ВЛ-6 кВ
  - проектируемый водовод
  - границы земельных участков, учтенных в ЕГРН
  - 1 — обозначение кадастрового номера земельного участка
  - граница формируемых земельных участков
  - 1(1) — обозначение формируемого земельного участка

Примечание:  
\*красные линии, утвержденные в составе проекта планировки территории, или красные линии, утверждаемые, изменяемые проектом межевания территории отсутствуют  
\*линии отступа от красных линий в целях определения мест допустимого размещения зданий, строений, сооружений отсутствуют  
\*публичные сервитуты отсутствуют  
\*границы существующих и планируемых элементов планировочной структуры совпадают с границами зон планируемого размещения объекта

					7208		
					«Строительство и обустройство скважин Баклановского месторождения (модуль 123)»		
Изм.	Колуч.	Лист	М. док.	Подпись	Дата	Стадия	Лист
Выполнил:	ЕВ. Пятков	08.2022				ПРОЕКТ МЕЖЕВАНИЯ ТЕРРИТОРИИ	6
Проверил:	О.Б. Бадкина	08.2022				Чертёж границ зон планируемого размещения линейных объектов	6
					ООО НПП "Изыскатель"		



## Раздел II. Текстовая часть.

### Проектные решения.

Подготовка проекта межевания территории осуществляется в составе документации по планировке территории по объекту: «Строительство и обустройство скважин Баклановского месторождения (модуль 123)».

Целью разработки проекта межевания территории является определение местоположения границ, образуемых и изменяемых земельных участков (частей земельных участков).

Задачами подготовки проекта межевания территории является анализ фактического землепользования и разработка проектных решений по формированию земельных участков (частей земельных участков) проектируемого объекта.

Проект разработан с учетом положений Градостроительного кодекса Российской Федерации.

Проектом предусматривается формирование земельных участков под объект: «Строительство и обустройство скважин Баклановского месторождения (модуль 123)». Размер земельного участка, временного отводимого на период строительства, обеспечивает размещение проектируемой трассы, строительных механизмов, площадок складирования материалов и изделий, временных инвентарных бытовых помещений.

Проект межевания территории выполняется с учетом границ земельных участков (частей земельных участков), сведения о которых содержатся в едином государственном реестре недвижимости (ЕГРН).

### 2.1 Перечень образуемых земельных участков.

Таблица 1

Перечень образуемых земельных участков (строительство)

1(1)	Пермский край, Пермский муниципальный район, Пермское лесничество, Кукуштанское участковое лесничество, кварталы №№ 2-9 16, 18, 22, 23, 24, 31, 32, 26-45, 47- 64, 66, 68-89, 92, 106-121, 125, 126, 129-146, 148-156, 159-167, 169, 175, 178-185, 187-193, 195-201, 203, 206- 211, 215	59:32:0000000:46/чзу1(1)	Земли лесного фонда	Используй- ван ие лесов в соответствии с Лесным кодексом Российской Федерации	Под объект: «Реконструк- ция трубопровод- ов Баклановско- го месторожден- ия (2024г)»	30535	Российская Федерация	Образование части земельного участка
1(2)		59:32:0000000:46/чзу1(2)				6697		
1(3)		59:32:0000000:46/чзу1(3)				135		
1(4)		59:32:0000000:46/чзу1(4)				36584		
1(5)		59:32:0000000:46/чзу1(5)				229		
1(6)		59:32:0000000:46/чзу1(6)				945		
1(7)		59:32:0000000:46/чзу1(7)				647		
1(8)		59:32:0000000:46/чзу1(8)				8750		
1(9)		59:32:0000000:46/чзу1(9)				4988		
1(10)		59:32:0000000:46/чзу1(10)				75478		
1(11)		59:32:0000000:46/чзу1(11)				3562		
1(12)		59:32:0000000:46/чзу1(12)				69		
1(13)		59:32:0000000:46/чзу1(13)				324		

1(14)		59:32:0000000:46/чзy1(14)				231516		
1(15)		59:32:0000000:46/чзy1(15)				1570		
1(16)		59:32:0000000:46/чзy1(16)				3581		
1(17)		59:32:0000000:46/чзy1(17)				2328		
2		59:32:0000000:46/чзy2				8973		
3(1)	Пермский край, р-н Пермский, с/п Пальниковское	59:32:4470101:1896/чзy1(1)	Земли промышленно сти, энергетики, транспорта, связи, радиовещания, телевидения, информатики, земли для обеспечения космической деятельности, земли обороны, безопасности и земли иного специального назначения	Под объект «строительство объектов обустройства реконструируемых скважин № 228, 537, 901, 238, 112 Баклановского месторождения»	Под объект: «Реконструкция трубопроводов Баклановского месторождения (2024г)»	518	Администрация Пермского муниципального района	Образование части земельного участка
3(2)		59:32:4470101:1896/чзy1(1)				1		

Номера характерных точек границ образуемых земельных участков (частей земельных участков) указаны в перечне образуемых земельных участков.

На территории проектирования отсутствуют образуемые земельные участки, которые будут отнесены к территориям общего пользования или имуществу общего пользования, в том числе в отношении которых предполагается резервирование и (или) изъятие для государственных или муниципальных нужд, соответственно не приведен перечень сведений таких земельных участков.

Настоящим проектом не предусмотрено раздел или образование частей земельных участков, правообладателем (собственником или арендатором) которых является ООО «ЛУКОЙЛ-ПЕРМЬ», поэтому в перечне образуемых земельных участков, чертеже межевания территории отсутствуют сведения о таких частях земельных участков.

В границах проектируемого земельного участка данного объекта зоны действия публичных сервитутов не зарегистрированы установленным порядком (отсутствуют в ЕГРН).

Проектом не предусмотрено размещение линейного объекта на условиях сервитута, публичного сервитута.

Характеристика части земельного участка, содержание ограничения (обременения) об объекте недвижимости расположенному на земельном участке: под объект: «Строительство и обустройство скважин Баклановского месторождения (модуль 123)» соответствует основному виду разрешенного использования исходных земельных участков.

В связи с чем, в проекте отсутствует необходимость перевода земельного участка из состава земель одной категории в другую.



## 2.2 Перечень координат характерных точек границ образуемых земельных участков, система координат МСК-59.

### Российская Федерация

Обозначение характерных точек границ	Координаты, м	
	X	Y
59:32:0000000:46/чзy1(1)		
1	471824,27	2217439,25
2	471794,62	2217366,11
3	471823,05	2217354,43
4	471816,33	2217337,79
5	472001,79	2217262,92
6	472060,53	2217408,43
7	471977,89	2217445,40
8	471977,78	2217445,45
9	471907,24	2217476,67
10	471905,04	2217457,72
11	471906,49	2217441,76
12	471907,95	2217437,18
13	471912,14	2217443,88
14	471950,96	2217429,97
15	471986,12	2217412,15
16	472000,05	2217400,01
17	471978,18	2217348,05
18	471877,09	2217387,99
19	471903,77	2217430,52
20	471900,58	2217440,57
21	471899,01	2217457,80
22	471901,49	2217479,14
23	471877,45	2217489,20
24	471872,53	2217491,26
25	471870,80	2217491,98
26	471834,60	2217501,86
27	471831,62	2217498,28
28	471838,72	2217491,49
29	471805,34	2217457,73
1	471824,27	2217439,25
59:32:0000000:46/чзy1(2)		
30	471891,20	2217523,25
31	471879,70	2217494,76
32	471906,80	2217483,43
33	471980,22	2217450,92
34	471980,33	2217450,89
35	472062,78	2217414,00
36	472076,66	2217448,38
30	471891,20	2217523,25
37	471928,26	2217489,85
38	471927,70	2217487,92
39	471929,63	2217487,37
40	471930,18	2217489,30

Обозначение характерных точек границ	Координаты, м	
	X	Y
37	471928,26	2217489,85
41	471989,80	2217464,69
42	471989,13	2217462,80
43	471991,02	2217462,13
44	471991,69	2217464,02
41	471989,80	2217464,69
45	472052,85	2217439,03
46	472052,18	2217437,14
47	472054,07	2217436,47
48	472054,74	2217438,36
45	472052,85	2217439,03
59:32:0000000:46/чзу1(3)		
49	471846,40	2217516,05
50	471838,81	2217506,93
51	471862,97	2217500,33
49	471846,40	2217516,05
59:32:0000000:46/чзу1(4)		
52	471294,90	2217456,43
53	471292,10	2217418,87
54	471303,04	2217386,42
55	471304,00	2217385,63
56	471305,46	2217384,24
57	471306,82	2217382,76
58	471310,10	2217378,96
59	471311,22	2217377,58
60	471312,27	2217376,14
61	471313,22	2217374,63
62	471314,08	2217373,08
63	471314,84	2217371,46
64	471315,51	2217369,82
65	471318,34	2217362,19
66	471318,94	2217360,42
67	471319,43	2217358,61
68	471319,80	2217356,77
69	471320,07	2217354,92
70	471320,20	2217353,06
71	471320,27	2217351,43
72	471320,29	2217349,53
73	471320,19	2217347,62
74	471319,97	2217345,72
75	471319,63	2217343,85
76	471319,17	2217341,99
77	471318,59	2217340,17
78	471317,91	2217338,39
79	471317,10	2217336,66
80	471316,19	2217334,98
81	471315,18	2217333,36
82	471313,74	2217331,20

Обозначение характерных точек границ	Координаты, м	
	X	Y
83	471312,60	2217329,65
84	471311,38	2217328,17
85	471310,07	2217326,77
86	471308,66	2217325,45
87	471307,18	2217324,23
88	471305,62	2217323,10
89	471304,00	2217322,07
90	471303,51	2217321,78
91	471298,73	2217271,41
92	471497,83	2217252,51
93	471516,73	2217451,62
94	471400,34	2217462,66
95	471400,89	2217468,38
96	471388,62	2217469,54
97	471389,13	2217474,90
98	471343,84	2217479,63
99	471310,57	2217463,86
100	471310,74	2217463,31
101	471308,84	2217462,71
102	471308,75	2217463,00
52	471294,90	2217456,43
103	471417,10	2217391,77
104	471336,06	2217390,15
105	471358,46	2217327,17
106	471420,14	2217329,05
107	471430,17	2217380,73
103	471417,10	2217391,77
108	471325,57	2217413,27
109	471323,72	2217412,54
110	471324,45	2217410,68
111	471326,30	2217411,42
108	471325,57	2217413,27
59:32:0000000:46/чзу1(5)		
112	471308,19	2217371,13
113	471304,27	2217329,81
114	471304,44	2217329,95
115	471305,84	2217331,26
116	471307,16	2217332,67
117	471308,39	2217334,14
118	471309,52	2217335,70
119	471314,62	2217343,28
120	471314,24	2217351,85
121	471314,10	2217353,72
122	471313,85	2217355,57
123	471313,48	2217357,41
124	471312,99	2217359,21
125	471312,39	2217360,99
126	471310,26	2217366,72

Обозначение характерных точек границ	Координаты, м	
	X	Y
127	471309,59	2217368,36
128	471308,83	2217369,97
112	471308,19	2217371,13
59:32:0000000:46/чзу1(6)		
129	467628,20	2216219,61
130	467634,46	2216220,13
131	467636,79	2216222,55
132	467629,02	2216242,80
133	467612,82	2216241,42
134	467571,48	2216283,65
135	467538,36	2216293,21
136	467533,40	2216287,52
137	467568,01	2216277,53
129	467628,20	2216219,61
59:32:0000000:46/чзу1(7)		
138	467419,84	2216320,3
139	467430,13	2216317,33
140	467509,02	2216294,56
141	467513,98	2216300,25
142	467421,53	2216326,93
143	467420,81	2216324,83
138	467419,84	2216320,3
59:32:0000000:46/чзу1(8)		
144	466465,51	2215468,43
145	466677,03	2215601,00
146	466799,65	2215674,60
147	467231,42	2215912,93
148	467249,89	2215938,25
149	467364,76	2216336,20
150	467414,31	2216321,90
151	467415,03	2216325,20
152	467415,61	2216327,39
153	467419,80	2216327,43
154	467361,85	2216344,16
155	467245,33	2215940,49
156	467228,02	2215916,76
157	467113,89	2215853,16
158	467110,20	2215851,20
159	467104,50	2215861,52
160	467075,29	2215845,91
161	467081,03	2215835,64
162	466826,38	2215695,07
163	466797,25	2215678,99
164	466499,94	2215504,36
165	466464,28	2215485,84
166	466457,53	2215480,89
167	466458,44	2215481,55
168	466466,40	2215471,27
169	466466,92	2215470,61
170	466467,02	2215470,25

Обозначение характерных точек границ	Координаты, м	
	X	Y
171	466466,75	2215469,72
144	466465,51	2215468,43
59:32:0000000:46/чзу1(9)		
172	465848,24	2214976,30
173	465914,25	2215052,71
174	466019,76	2215115,30
175	466101,58	2215170,97
176	466161,88	2215215,79
177	466251,62	2215298,61
178	466386,88	2215419,15
179	466462,26	2215466,39
180	466464,41	2215469,43
181	466464,80	2215470,08
182	466464,96	2215470,46
183	466464,65	2215471,08
184	466457,23	2215480,67
185	466442,32	2215469,73
186	466383,71	2215422,99
187	466248,26	2215302,31
188	466158,68	2215219,64
189	466098,91	2215175,21
190	465910,64	2215056,28
191	465842,23	2214981,87
172	465848,24	2214976,30
59:32:0000000:46/чзу1(10)		
192	466107,01	2214710,10
193	466122,36	2214733,56
194	466121,85	2214733,93
195	466137,77	2214757,58
196	466128,46	2214763,66
197	466110,09	2214771,95
198	466088,70	2214793,04
199	466079,92	2214805,78
200	466101,05	2214820,35
201	466156,14	2214785,22
202	466168,19	2214803,64
203	466145,08	2214818,37
204	466142,20	2214813,79
205	466144,93	2214818,47
206	466120,71	2214833,91
207	466176,25	2214872,21
208	466198,90	2214911,06
209	466252,72	2215002,22
210	466177,20	2215111,73
211	465921,03	2214947,48
212	465919,11	2214941,92
213	465895,05	2214964,24
214	465882,38	2214952,53
215	465878,47	2214948,25
216	465910,91	2214918,15

Обозначение характерных точек границ	Координаты, м	
	X	Y
217	465896,64	2214876,98
218	465960,68	2214784,11
219	465958,22	2214739,85
220	465978,19	2214738,74
221	465979,22	2214757,23
222	465988,98	2214743,07
223	466037,03	2214776,37
224	466058,75	2214744,88
192	466107,01	2214710,10
225	465939,84	2214941,16
226	465938,02	2214942,69
227	465938,97	2214943,58
228	465933,09	2214949,88
229	465926,82	2214944,03
230	465932,69	2214937,73
231	465935,86	2214940,68
232	465938,00	2214938,89
225	465939,84	2214941,16
233	466036,92	2215008,46
234	466038,84	2215005,70
235	466041,22	2215007,39
236	466037,01	2215013,48
237	466034,54	2215011,89
238	466035,01	2215011,22
239	466033,95	2215010,55
240	466035,74	2215007,72
233	466036,92	2215008,46
241	466142,17	2215080,33
242	466141,09	2215079,64
243	466142,91	2215076,83
244	466144,08	2215077,58
245	466144,54	2215076,92
246	466146,91	2215078,61
247	466142,71	2215084,70
248	466140,24	2215083,11
241	466142,17	2215080,33
59:32:0000000:46/чзу1(11)		
249	466213,80	2214873,38
250	466221,26	2214884,79
251	466221,68	2214885,45
252	466238,50	2214913,54
253	466238,49	2214913,55
254	466271,37	2214968,44
255	466273,53	2214972,04
256	466253,46	2215001,14
257	466225,04	2214945,39
258	466181,06	2214875,52

Обозначение характерных точек границ	Координаты, м	
	X	Y
259	466199,82	2214888,46
260	466211,35	2214875,19
249	466213,80	2214873,38
59:32:0000000:46/чзу1(12)		
261	466243,43	2214910,09
262	466226,77	2214882,27
263	466226,35	2214881,60
264	466218,70	2214869,90
265	466246,16	2214908,17
261	466243,43	2214910,09
59:32:0000000:46/чзу1(13)		
266	466173,25	2214800,41
267	466161,20	2214781,99
268	466173,88	2214773,91
269	466185,73	2214792,45
266	466173,25	2214800,41
270	466173,01	2214778,39
271	466171,92	2214776,70
272	466173,61	2214775,61
273	466174,70	2214777,30
270	466173,01	2214778,39
59:32:0000000:46/чзу1(14)		
274	466340,62	2213169,91
275	466475,93	2213254,27
276	466572,61	2213292,50
277	466623,11	2213329,20
278	466622,26	2213330,54
279	466623,96	2213331,60
280	466624,72	2213330,37
281	466685,36	2213374,44
282	466770,82	2213416,14
283	466829,87	2213459,45
284	466855,55	2213506,28
285	466975,33	2213748,13
286	467028,65	2213843,94
287	467111,04	2214010,41
288	467244,31	2213944,08
289	467245,23	2213945,11
290	467245,81	2213945,77
291	467245,84	2213945,85
292	467245,84	2213945,94
293	467245,78	2213946,13
294	467245,75	2213946,21
295	467245,70	2213946,31
296	467245,51	2213946,70
297	467245,44	2213946,85
298	467245,21	2213947,29
299	467245,03	2213947,69
300	467244,98	2213947,90

Обозначение характерных точек границ	Координаты, м	
	X	Y
301	467244,97	2213948,12
302	467244,99	2213948,22
303	467245,04	2213948,30
304	467245,43	2213948,62
305	467245,94	2213949,02
306	467246,04	2213949,09
307	467246,40	2213949,38
308	467246,46	2213949,49
309	467246,47	2213949,62
310	467246,47	2213949,71
311	467246,47	2213949,76
312	467246,49	2213949,92
313	467246,53	2213950,18
314	467246,56	2213950,58
315	467246,56	2213950,91
316	467246,54	2213951,11
317	467246,51	2213951,27
318	467246,45	2213951,41
319	467246,38	2213951,52
320	467246,03	2213951,83
321	467245,26	2213952,40
322	467243,91	2213953,35
323	467243,50	2213953,64
324	467242,76	2213954,17
325	467242,47	2213954,40
326	467242,44	2213954,45
327	467242,42	2213954,52
328	467242,45	2213954,69
329	467242,53	2213954,85
330	467242,67	2213955,03
331	467242,94	2213955,33
332	467243,55	2213955,79
333	467244,40	2213956,41
334	467244,44	2213956,44
335	467244,96	2213956,80
336	467244,99	2213956,85
337	467245,01	2213956,91
338	467245,02	2213957,06
339	467245,02	2213957,09
340	467245,01	2213957,20
341	467245,02	2213957,47
342	467245,02	2213957,94
343	467245,05	2213959,28
344	467245,09	2213959,90
345	467245,14	2213960,25
346	467245,24	2213960,48
347	467245,39	2213960,71
348	467245,58	2213960,92
349	467245,80	2213961,11
350	467246,03	2213961,27



Обозначение характерных точек границ	Координаты, м	
	X	Y
351	467246,28	2213961,40
352	467250,24	2213963,13
353	467257,11	2213966,12
354	467260,37	2213967,53
355	467260,81	2213967,73
356	467260,90	2213967,77
357	467260,99	2213967,81
358	467261,07	2213967,86
359	467263,54	2213969,44
360	467268,87	2213972,84
361	467274,20	2213976,24
362	467276,03	2213977,46
363	467278,59	2213979,26
364	467278,73	2213979,35
365	467281,45	2213981,26
366	467283,52	2213982,63
367	467284,87	2213983,47
368	467286,15	2213984,20
369	467287,37	2213984,85
370	467288,55	2213985,41
371	467289,87	2213985,98
372	467291,41	2213986,59
373	467293,17	2213987,26
374	467295,17	2213987,98
375	467299,14	2213989,34
376	467303,47	2213990,76
377	467339,73	2214063,67
378	467306,45	2214219,59
379	467321,55	2214222,23
382	467228,28	2214268,65
383	467239,64	2214293,49
384	467237,13	2214294,82
385	467238,62	2214313,39
386	467240,27	2214319,08
387	467238,64	2214319,89
388	467239,52	2214321,67
389	467240,83	2214321,03
390	467241,53	2214323,46
391	467245,71	2214328,23
392	467220,16	2214340,22
393	467236,01	2214371,25
394	467244,34	2214381,37
395	467257,49	2214389,06
396	467271,14	2214391,06
397	467284,51	2214388,78
398	467298,05	2214375,34
399	467329,03	2214419,16
400	467323,85	2214422,75
401	467561,86	2214804,66
402	467506,28	2214908,33

Обозначение характерных точек границ	Координаты, м	
	X	Y
403	467390,12	2215111,15
404	467365,60	2215177,86
405	467294,52	2215413,68
406	467248,50	2215424,61
407	467248,49	2215424,35
408	467246,49	2215424,40
409	467246,51	2215425,08
410	467118,86	2215455,40
411	467118,01	2215455,42
412	467118,02	2215455,60
413	467110,64	2215457,35
414	467132,51	2215546,16
415	467152,71	2215608,30
416	467163,08	2215634,00
417	467137,61	2215635,02
418	467130,14	2215616,51
419	467109,42	2215552,74
420	467081,55	2215439,59
421	467275,53	2215393,52
422	467342,83	2215170,25
423	467368,29	2215100,97
424	467485,29	2214896,69
425	467534,15	2214805,57
426	467312,77	2214450,35
427	467215,59	2214444,72
428	467017,44	2214056,94
429	467085,95	2214022,85
430	467003,86	2213856,97
431	466950,54	2213761,15
432	466830,72	2213519,23
433	466808,30	2213478,35
434	466756,29	2213440,21
435	466670,88	2213398,53
436	466559,01	2213317,24
437	466463,27	2213279,37
438	466339,53	2213202,23
439	466177,62	2213288,53
440	465854,90	2213334,22
441	465709,68	2213381,57
442	465643,23	2213410,71
443	465459,26	2213477,20
444	465315,82	2213520,12
445	465214,84	2213582,04
446	465347,70	2213817,35
447	465396,78	2213886,32
448	465451,57	2213940,30
449	465514,18	2213995,58
450	465599,35	2214078,00
451	465752,19	2214222,39
452	465879,29	2214348,03

Обозначение характерных точек границ	Координаты, м	
	X	Y
453	465885,30	2214369,68
454	465973,47	2214442,27
455	466005,89	2214475,76
456	466047,38	2214525,52
457	466071,10	2214560,34
458	466107,92	2214628,59
459	466162,64	2214704,54
460	466127,23	2214730,05
461	466111,89	2214706,59
462	466123,55	2214698,19
463	466098,58	2214663,53
464	466100,20	2214662,51
465	466099,11	2214660,82
466	466097,42	2214661,89
467	466097,62	2214662,20
468	466084,14	2214643,49
469	466063,88	2214605,94
470	466064,15	2214605,77
471	466063,07	2214604,08
472	466062,93	2214604,17
473	466047,14	2214574,91
474	466025,01	2214542,41
475	465985,05	2214494,49
476	465954,45	2214462,88
477	465860,69	2214385,69
478	465854,30	2214362,71
479	465732,73	2214242,53
480	465580,00	2214098,24
481	465495,17	2214016,14
482	465432,46	2213960,79
483	465375,38	2213904,55
484	465324,04	2213832,39
485	465197,46	2213608,22
486	465189,69	2213613,01
487	465168,02	2213577,90
488	465304,29	2213494,34
489	465450,48	2213450,60
490	465632,84	2213384,69
491	465699,69	2213355,37
492	465848,55	2213306,84
493	466168,81	2213261,49
274	466340,62	2213169,91
494	466951,03	2213705,47
495	466950,14	2213703,67
496	466951,93	2213702,79
497	466952,82	2213704,58
494	466951,03	2213705,47
502	466988,17	2213799,02

Обозначение характерных точек границ	Координаты, м	
	X	Y
503	466989,97	2213798,13
504	466990,85	2213799,92
505	466989,05	2213800,81
502	466988,17	2213799,02
506	467024,17	2213865,86
507	467022,38	2213866,74
508	467021,49	2213864,95
509	467023,28	2213864,06
506	467024,17	2213865,86
510	466981,84	2213764,29
511	466980,04	2213765,17
512	466979,16	2213763,38
513	466980,96	2213762,49
510	466981,84	2213764,29
514	467043,68	2213889,10
515	467042,80	2213887,30
516	467044,59	2213886,42
517	467045,48	2213888,21
514	467043,68	2213889,10
518	466960,93	2213740,73
519	466959,14	2213741,61
520	466958,25	2213739,82
521	466960,04	2213738,93
518	466960,93	2213740,73
522	467054,33	2213928,16
523	467053,44	2213926,36
524	467055,23	2213925,48
525	467056,12	2213927,27
522	467054,33	2213928,16
526	467072,02	2213946,27
527	467071,13	2213944,48
528	467072,92	2213943,59
529	467073,81	2213945,39
526	467072,02	2213946,27
530	466923,27	2213672,37
531	466922,38	2213670,58
532	466924,17	2213669,69
533	466925,06	2213671,48
530	466923,27	2213672,37
534	467087,63	2213995,72
535	467086,74	2213993,92
536	467088,53	2213993,04

Обозначение характерных точек границ	Координаты, м	
	X	Y
537	467089,42	2213994,83
534	467087,63	2213995,72
538	466916,16	2213632,79
539	466914,36	2213633,67
540	466913,48	2213631,88
541	466915,28	2213630,99
538	466916,16	2213632,79
542	467099,29	2214000,10
543	467101,09	2213999,21
544	467101,97	2214001,01
545	467100,17	2214001,89
542	467099,29	2214000,10
546	466889,60	2213603,82
547	466891,40	2213602,93
548	466892,28	2213604,73
549	466890,48	2213605,61
546	466889,60	2213603,82
550	467129,70	2214057,87
551	467128,81	2214056,08
552	467130,60	2214055,19
553	467131,49	2214056,98
550	467129,70	2214057,87
554	466886,09	2213576,42
555	466887,89	2213575,53
556	466888,77	2213577,33
557	466886,97	2213578,21
554	466886,09	2213576,42
558	467119,34	2214059,53
559	467118,45	2214057,73
560	467120,24	2214056,85
561	467121,13	2214058,64
558	467119,34	2214059,53
562	466859,21	2213545,12
563	466858,32	2213543,33
564	466860,11	2213542,44
565	466861,00	2213544,23
562	466859,21	2213545,12
566	467155,34	2214110,04
567	467154,45	2214108,24
568	467156,24	2214107,36
569	467157,13	2214109,15
566	467155,34	2214110,04

Обозначение характерных точек границ	Координаты, м	
	X	Y
570	466855,88	2213515,92
571	466854,09	2213516,80
572	466853,20	2213515,01
573	466854,99	2213514,12
570	466855,88	2213515,92
574	467156,02	2214123,67
575	467154,22	2214124,55
576	467153,34	2214122,76
577	467155,14	2214121,87
574	467156,02	2214123,67
578	466817,03	2213460,95
579	466815,78	2213459,39
580	466817,34	2213458,14
581	466818,59	2213459,70
578	466817,03	2213460,95
582	467185,73	2214168,73
583	467187,53	2214167,84
584	467188,41	2214169,64
585	467186,61	2214170,52
582	467185,73	2214168,73
586	466768,57	2213427,97
587	466766,87	2213426,9
588	466767,93	2213425,21
589	466769,63	2213426,27
586	466768,57	2213427,97
590	467181,37	2214173,42
591	467179,58	2214174,3
592	467178,69	2214172,51
593	467180,48	2214171,62
590	467181,37	2214173,42
594	466773,47	2213423,38
595	466771,77	2213422,32
596	466772,84	2213420,62
597	466774,53	2213421,68
594	466773,47	2213423,38
598	467211,78	2214237,77
599	467211,13	2214235,89
600	467213,02	2214235,23
601	467213,67	2214237,11
598	467211,78	2214237,77
602	466718,88	2213396,72

Обозначение характерных точек границ	Координаты, м	
	X	Y
603	466717,18	2213395,65
604	466718,24	2213393,96
605	466719,94	2213395,02
602	466718,88	2213396,72
606	467224,74	2214245,93
607	467224,09	2214244,05
608	467225,97	2214243,39
609	467226,63	2214245,27
606	467224,74	2214245,93
610	466660,34	2213360,91
611	466658,64	2213359,85
612	466659,71	2213358,15
613	466661,40	2213359,21
610	466660,34	2213360,91
614	467225,66	2214329,95
615	467223,86	2214330,83
616	467222,98	2214329,04
617	467224,78	2214328,15
614	467225,66	2214329,95
618	466596,65	2213320,73
619	466598,34	2213321,80
620	466597,28	2213323,49
621	466595,58	2213322,42
618	466596,65	2213320,73
622	467309,38	2214400,57
623	467307,96	2214401,98
624	467306,54	2214400,57
625	467307,96	2214399,15
622	467309,38	2214400,57
626	466565,95	2213296,32
627	466564,25	2213295,26
628	466565,32	2213293,56
629	466567,01	2213294,63
626	466565,95	2213296,32
630	466135,48	2214721,27
631	466134,41	2214719,58
632	466136,09	2214718,49
633	466137,17	2214720,18
630	466135,48	2214721,27
634	466539,93	2213284,39
635	466538,86	2213286,08
636	466537,17	2213285,02

Обозначение характерных точек границ	Координаты, м	
	X	Y
637	466538,23	2213283,32
634	466539,93	2213284,39
638	467182,76	2215427,51
639	467182,70	2215425,51
640	467184,71	2215425,45
641	467184,76	2215427,45
638	467182,76	2215427,51
642	467010,78	2213825,69
643	467009,90	2213823,89
644	467011,70	2213823,01
645	467012,58	2213824,80
642	467010,78	2213825,69
59:32:0000000:46/чзу1(15)		
646	467244,67	2213943,90
647	467273,12	2213929,74
648	467303,17	2213990,16
649	467301,96	2213989,76
650	467292,65	2213986,63
651	467288,81	2213985,35
652	467288,63	2213985,28
653	467288,46	2213985,21
654	467288,29	2213985,12
655	467284,64	2213982,74
656	467277,99	2213978,39
657	467277,08	2213977,80
658	467274,27	2213975,97
659	467274,00	2213975,79
660	467273,73	2213975,62
661	467273,46	2213975,45
662	467270,12	2213973,38
663	467264,17	2213969,70
664	467260,91	2213967,68
665	467260,75	2213967,59
666	467260,58	2213967,51
667	467260,55	2213967,50
668	467260,41	2213967,44
669	467259,72	2213967,12
670	467256,79	2213965,78
671	467250,19	2213962,74
672	467246,42	2213961,01
673	467246,22	2213960,89
674	467245,99	2213960,73
675	467245,59	2213960,39
676	467245,37	2213960,18
677	467245,32	2213960,07
678	467245,30	2213959,95
679	467245,30	2213959,86
680	467245,30	2213959,81



Обозначение характерных точек границ	Координаты, м	
	X	Y
681	467245,30	2213959,05
682	467245,30	2213958,99
683	467245,30	2213957,57
684	467245,30	2213956,72
685	467245,28	2213956,66
686	467245,23	2213956,59
687	467245,10	2213956,48
688	467245,09	2213956,47
689	467244,97	2213956,38
690	467244,55	2213956,00
691	467244,41	2213955,87
692	467243,47	2213955,03
693	467242,94	2213954,53
694	467242,93	2213954,49
695	467242,95	2213954,44
696	467243,07	2213954,33
697	467243,13	2213954,29
698	467243,20	2213954,24
699	467244,15	2213953,55
700	467244,66	2213953,17
701	467245,82	2213952,32
702	467246,76	2213951,63
703	467246,83	2213951,55
704	467246,87	2213951,45
705	467246,88	2213951,34
706	467246,84	2213950,75
707	467246,78	2213949,76
708	467246,74	2213949,19
709	467246,71	2213949,14
710	467246,65	2213949,10
711	467246,64	2213949,09
712	467246,58	2213949,06
713	467246,47	2213948,97
714	467246,24	2213948,80
715	467245,65	2213948,34
716	467245,29	2213948,04
717	467245,26	2213947,98
718	467245,26	2213947,90
719	467245,31	2213947,74
720	467245,34	2213947,66
721	467245,37	2213947,57
722	467245,60	2213947,05
723	467245,62	2213947,01
724	467245,97	2213946,19
725	467246,19	2213945,66
726	467246,19	2213945,59
727	467246,16	2213945,51
728	467246,06	2213945,36
729	467245,98	2213945,27
730	467245,93	2213945,23

Обозначение характерных точек границ	Координаты, м	
	X	Y
731	467245,37	2213944,64
646	467244,67	2213943,90
59:32:0000000:46/чзу1(16)		
732	467165,45	2215639,87
733	467176,57	2215667,42
734	467197,23	2215709,39
735	467161,63	2215762,27
736	467193,16	2215783,94
737	467188,72	2215790,47
738	467138,59	2215753,53
739	467142,63	2215747,65
740	467143,72	2215745,96
741	467169,56	2215707,52
742	467154,65	2215677,23
743	467139,99	2215640,91
732	467165,45	2215639,87
59:32:0000000:46/чзу1(17)		
744	467160,72	2215823,13
745	467110,38	2215795,67
746	467111,13	2215794,32
747	467135,23	2215758,52
748	467185,34	2215795,44
749	467175,68	2215798,22
744	467160,72	2215823,13
59:32:0000000:46/чзу2		
1	467339.73	2214063.67
2	467380.86	2214146.36
3	467467.32	2214234.28
4	467453.05	2214248.29
5	467392.71	2214186.82
6	467321.55	2214222.23
7	467306.45	2214219.59
1	467339.73	2214063.67

### Администрация Пермского муниципального района

Обозначение характерных точек границ	Координаты, м	
	X	Y
59:32:4470101:1896/чзу1(1)		
1	466198,90	2214911,06
2	466176,25	2214872,21
3	466181,06	2214875,52
4	466225,04	2214945,39
5	466253,46	2215001,14
6	466252,72	2215002,22
1	466198,90	2214911,06
59:32:4470101:1896/чзу1(2)		
7	466144,93	2214818,47
8	466142,20	2214813,79
9	466145,08	2214818,37

Обозначение характерных точек границ 7	Координаты, м	
	X	Y
	466144,93	2214818,47

### 2.3 Сведения о границах территории, применительно к которой осуществляется подготовка проекта межевания территории.

Перечень координат характерных точек границ зон планируемого размещения линейных объектов

Каталог координат, система координат МСК-59

Номер поворотной точки	Координаты, м			Номер поворотной точки	Координаты, м	
	X	Y			X	Y
1	472065,88	2217403,25		463	467441,79	2216036,13
2	472062,04	2217405,90		464	467427,46	2216028,24
3	472065,18	2217409,94		465	467410,28	2216026,10
4	472072,38	2217426,89		466	467404,04	2216041,24
5	472081,27	2217450,45		467	467398,71	2216053,38
6	472063,94	2217457,35		468	467396,07	2216066,53
7	472045,56	2217463,78		469	467392,40	2216079,73
8	472028,35	2217472,11		470	467388,93	2216093,63
9	471992,68	2217488,26		471	467384,98	2216092,18
10	471974,03	2217493,88		472	467376,32	2216089,62
11	471945,78	2217503,03		473	467366,28	2216082,34
12	471929,58	2217509,27		474	467362,56	2216064,62
13	471910,88	2217517,28		475	467357,93	2216045,27
14	471890,83	2217524,52		476	467353,10	2216027,46
15	471885,85	2217523,28		477	467346,25	2216009,42
16	471885,09	2217516,22		478	467340,85	2215992,08
17	471883,67	2217511,48		479	467335,18	2215973,02
18	471882,49	2217506,31		480	467327,93	2215956,59
19	471880,54	2217499,12		481	467323,60	2215941,12
20	471864,28	2217508,19		482	467320,25	2215937,95
21	471842,95	2217518,66		483	467312,75	2215920,62
22	471835,93	2217506,79		484	467302,35	2215903,61
23	471833,39	2217506,03		485	467294,27	2215887,79
24	471819,85	2217502,93		486	467290,44	2215889,94
25	471812,97	2217497,89		487	467283,09	2215893,91
26	471811,57	2217494,49		488	467280,82	2215895,48
27	471810,56	2217489,62		489	467269,50	2215898,96
28	471812,38	2217484,29		490	467259,86	2215887,53
29	471809,87	2217476,59		491	467247,46	2215877,38
30	471803,59	2217457,99		492	467235,70	2215869,66

Номер поворотной точки	Координаты, м			Номер поворотной точки	Координаты, м	
	X	Y			X	Y
31	471814,29	2217418,75		493	467223,95	2215862,71
32	471800,57	2217394,12		494	467212,08	2215855,98
33	471791,94	2217369,89		495	467199,36	2215848,80
34	471799,61	2217351,96		496	467202,28	2215831,47
35	471822,31	2217331,83		497	467206,70	2215825,52
36	471847,46	2217323,43		498	467204,72	2215803,83
37	471886,56	2217307,72		499	467208,73	2215790,23
38	471960,18	2217276,12		500	467210,89	2215769,04
39	471998,46	2217259,30		501	467231,70	2215755,83
40	472016,96	2217250,46		502	467235,35	2215752,43
41	472033,91	2217246,08		503	467237,74	2215740,90
42	472058,05	2217236,96		504	467215,55	2215691,24
43	472065,68	2217252,77		505	467206,35	2215650,71
44	472072,33	2217266,16		506	467213,86	2215640,24
45	472078,12	2217277,42		507	467187,79	2215585,59
46	472082,54	2217294,60		508	467182,40	2215566,84
47	472086,32	2217309,21		509	467151,26	2215531,39
48	472091,10	2217325,64		510	467250,25	2215509,64
49	472096,20	2217337,69		511	467263,72	2215492,08
50	472112,13	2217363,82		512	467269,44	2215476,69
51	472126,17	2217377,10		513	467278,25	2215450,06
52	472099,91	2217387,79		514	467274,53	2215428,47
1	472065,88	2217403,25		515	467282,76	2215423,22
				516	467290,49	2215419,00
53	471519,57	2217282,19		517	467296,50	2215417,30
54	471520,88	2217297,48		518	467302,03	2215418,77
55	471524,22	2217332,59		519	467306,95	2215419,43
56	471526,70	2217342,05		520	467311,44	2215433,29
57	471528,74	2217356,90		521	467316,30	2215408,05
58	471535,80	2217374,14		522	467321,73	2215383,61
59	471537,12	2217407,77		523	467328,21	2215359,20
60	471534,57	2217431,61		524	467334,49	2215335,16
61	471533,24	2217446,14		525	467341,29	2215311,35
62	471519,67	2217457,20		526	467348,44	2215287,12
63	471511,11	2217454,07		527	467355,97	2215261,90
64	471495,24	2217455,06		528	467364,23	2215237,17
65	471488,02	2217457,00		529	467372,26	2215213,33
66	471466,12	2217466,27		530	467379,73	2215188,30
67	471451,70	2217471,81		531	467388,31	2215163,20
68	471422,85	2217484,94		532	467400,70	2215140,20
69	471408,72	2217491,35		533	467418,63	2215120,40
70	471400,60	2217503,95		534	467420,47	2215100,27
71	471391,04	2217510,84		535	467432,35	2215068,02

Номер поворотной точки	Координаты, м			Номер поворотной точки	Координаты, м	
	X	Y			X	Y
72	471378,08	2217511,54		536	467455,32	2215023,57
73	471353,49	2217499,49		537	467475,84	2214986,33
74	471290,26	2217493,52		538	467490,97	2214954,77
75	471292,84	2217453,61		539	467508,70	2214929,49
76	471286,41	2217400,89		540	467532,68	2214881,75
77	471278,63	2217386,81		541	467548,63	2214855,32
78	471258,69	2217359,08		542	467572,82	2214845,23
79	471247,60	2217329,83		543	467601,07	2214808,85
80	471288,78	2217329,85		544	467606,47	2214790,78
81	471295,00	2217313,65		545	467586,34	2214752,08
82	471296,69	2217292,00		546	467578,28	2214729,85
83	471294,42	2217285,57		547	467560,13	2214713,35
84	471295,32	2217269,23		548	467532,85	2214688,88
85	471323,75	2217262,73		549	467450,44	2214575,43
86	471408,77	2217258,14		550	467407,13	2214515,72
87	471426,80	2217254,79		551	467359,48	2214437,02
88	471439,60	2217253,60		552	467375,48	2214431,01
89	471498,86	2217249,06		553	467392,91	2214420,28
90	471520,82	2217263,02		554	467389,81	2214400,84
53	471519,57	2217282,19		555	467385,51	2214377,52
				556	467374,57	2214346,28
91	467258,61	2213930,80		557	467361,68	2214315,60
92	467246,21	2213938,15		558	467348,64	2214289,32
93	467242,86	2213941,49		559	467332,97	2214253,24
94	467241,39	2213942,16		560	467338,92	2214235,50
95	467238,59	2213944,03		561	467355,20	2214222,84
96	467226,17	2213947,96		562	467369,30	2214217,77
97	467214,46	2213949,99		563	467381,60	2214210,53
98	467187,01	2213950,65		564	467392,66	2214195,00
99	467174,22	2213956,84		565	467397,94	2214206,58
100	467161,80	2213962,58		566	467403,23	2214218,15
101	467149,91	2213967,46		567	467395,10	2214224,74
102	467135,82	2213973,05		568	467385,85	2214232,23
103	467124,26	2213970,51		569	467397,19	2214244,46
104	467104,18	2213922,52		570	467405,29	2214253,18
105	467084,28	2213896,00		571	467416,50	2214246,23
106	467066,46	2213849,11		572	467429,20	2214238,36
107	467050,36	2213821,41		573	467441,62	2214255,49
108	467029,32	2213779,68		574	467468,29	2214234,21
109	467012,58	2213742,24		575	467460,26	2214214,76
110	466988,58	2213705,70		576	467448,62	2214187,40
111	466979,91	2213691,38		577	467437,71	2214193,34
112	466970,10	2213657,50		578	467434,09	2214184,99

Номер поворотной точки	Координаты, м			Номер поворотной точки	Координаты, м	
	X	Y			X	Y
113	466944,55	2213621,29		579	467426,14	2214174,55
114	466933,39	2213587,41		580	467415,93	2214169,10
115	466917,15	2213557,22		581	467404,29	2214164,06
116	466897,47	2213506,87		582	467400,75	2214149,03
117	466876,55	2213477,88		583	467388,56	2214140,12
118	466860,81	2213448,97		584	467366,48	2214109,84
119	466841,79	2213419,70		585	467356,17	2214086,99
120	466824,92	2213412,00		586	467348,00	2214070,94
121	466793,03	2213399,08		587	467332,10	2214032,75
122	466774,53	2213387,73		588	467330,12	2214026,18
123	466760,01	2213376,41		589	467314,05	2213993,52
124	466735,79	2213363,74		590	467310,44	2213989,32
125	466687,04	2213340,10		591	467300,43	2213969,66
126	466658,20	2213319,26		592	467293,02	2213954,51
127	466630,70	2213299,08		593	467275,64	2213923,21
128	466620,37	2213287,03		91	467258,61	2213930,80
129	466609,01	2213280,17				
130	466584,87	2213265,75		594	467336,39	2215049,65
131	466549,14	2213254,06		595	467326,72	2215049,59
132	466515,83	2213237,96		596	467320,24	2215051,36
133	466479,94	2213221,79		597	467316,86	2215075,31
134	466454,11	2213202,29		598	467294,16	2215110,07
135	466427,19	2213184,76		599	467289,52	2215129,05
136	466400,31	2213172,41		600	467278,83	2215160,00
137	466376,59	2213153,84		601	467281,62	2215177,59
138	466353,14	2213132,12		602	467275,93	2215186,33
139	466337,24	2213140,00		603	467278,54	2215207,47
140	466322,90	2213152,47		604	467275,32	2215221,37
141	466308,35	2213158,67		605	467272,06	2215235,23
142	466285,78	2213162,07		606	467269,06	2215246,69
143	466264,15	2213175,76		607	467266,62	2215255,25
144	466235,30	2213193,38		608	467263,08	2215265,50
145	466223,70	2213193,41		609	467270,25	2215276,81
146	466209,24	2213210,84		610	467269,33	2215327,30
147	466185,61	2213209,61		611	467268,44	2215353,48
148	466168,46	2213218,10		612	467240,77	2215370,83
149	466128,55	2213228,02		613	467211,62	2215389,10
150	466092,49	2213229,42		614	467173,00	2215396,55
151	466071,65	2213237,05		615	467144,89	2215385,01
152	466047,00	2213249,63		616	467115,11	2215370,09
153	466025,88	2213250,35		617	467094,90	2215385,44
154	465997,64	2213249,51		618	467074,16	2215398,49
155	465970,89	2213255,47		619	467048,63	2215417,19

Номер поворотной точки	Координаты, м			Номер поворотной точки	Координаты, м	
	X	Y			X	Y
156	465949,61	2213256,82		620	467049,70	2215428,24
157	465924,01	2213258,44		621	467055,95	2215459,23
158	465890,33	2213262,74		622	467061,47	2215492,76
159	465863,62	2213267,16		623	467071,17	2215527,86
160	465836,91	2213271,57		624	467057,52	2215591,99
161	465816,87	2213275,61		625	467083,80	2215603,23
162	465773,09	2213299,12		626	467091,24	2215613,66
163	465743,17	2213309,21		627	467091,15	2215631,17
164	465702,95	2213332,26		628	467084,25	2215644,93
165	465661,38	2213337,63		629	467085,15	2215654,73
166	465632,76	2213341,15		630	467104,55	2215668,84
167	465605,03	2213353,77		631	467107,49	2215678,80
168	465580,24	2213365,48		632	467131,72	2215692,97
169	465533,20	2213382,26		633	467120,11	2215727,08
170	465503,12	2213391,04		634	467110,23	2215742,74
171	465465,95	2213403,15		635	467098,51	2215738,32
172	465448,04	2213407,01		636	467090,02	2215749,68
173	465430,12	2213410,87		637	467080,80	2215749,90
174	465408,73	2213415,00		638	467079,62	2215768,62
175	465381,36	2213431,02		639	467070,40	2215774,35
176	465354,18	2213443,71		640	467059,01	2215767,58
177	465324,38	2213457,43		641	467046,67	2215760,54
178	465297,10	2213457,66		642	467022,55	2215747,19
179	465254,07	2213465,25		643	467011,17	2215740,52
180	465256,58	2213489,68		644	466986,18	2215725,60
181	465228,35	2213495,99		645	466974,73	2215718,75
182	465199,62	2213514,46		646	466968,83	2215709,23
183	465189,58	2213496,18		647	466966,38	2215708,70
184	465171,31	2213477,01		648	466950,06	2215705,21
185	465153,08	2213509,22		649	466905,71	2215683,99
186	465148,94	2213514,45		650	466861,91	2215660,68
187	465137,71	2213531,12		651	466846,99	2215653,48
188	465162,45	2213587,97		652	466814,82	2215636,57
189	465179,34	2213617,70		653	466782,97	2215617,57
190	465203,81	2213664,95		654	466719,35	2215578,67
191	465216,26	2213671,11		655	466663,22	2215543,37
192	465231,71	2213697,15		656	466609,18	2215508,76
193	465254,46	2213738,81		657	466582,68	2215492,60
194	465270,06	2213766,85		658	466547,79	2215465,82
195	465277,63	2213779,64		659	466537,11	2215456,85
196	465287,23	2213796,63		660	466533,19	2215451,87
197	465303,60	2213823,96		661	466528,48	2215447,89
198	465323,39	2213862,81		662	466525,34	2215447,38

Номер поворотной точки	Координаты, м			Номер поворотной точки	Координаты, м	
	X	Y			X	Y
199	465341,94	2213893,85		663	466503,49	2215430,44
200	465351,96	2213911,68		664	466491,14	2215421,45
201	465345,16	2213919,24		665	466478,46	2215413,69
202	465339,55	2213924,39		666	466474,52	2215410,84
203	465361,82	2213946,24		667	466461,84	2215405,47
204	465385,34	2213967,28		668	466447,70	2215397,52
205	465408,75	2213987,92		669	466435,49	2215391,12
206	465432,39	2214008,97		670	466423,78	2215386,19
207	465445,91	2214020,06		671	466413,19	2215380,59
208	465469,59	2214040,92		672	466408,65	2215378,28
209	465493,59	2214062,48		673	466394,80	2215370,01
210	465517,22	2214084,34		674	466392,71	2215359,69
211	465541,26	2214107,18		675	466399,03	2215351,67
212	465564,11	2214129,44		676	466407,22	2215345,41
213	465586,72	2214151,05		677	466414,51	2215340,90
214	465609,39	2214173,36		678	466423,40	2215333,95
215	465632,69	2214195,57		679	466428,55	2215325,88
216	465655,95	2214218,07		680	466435,72	2215322,94
217	465679,36	2214240,53		681	466436,88	2215317,24
218	465702,25	2214262,66		682	466439,92	2215313,01
219	465726,01	2214284,91		683	466444,21	2215306,89
220	465749,20	2214306,60		684	466450,11	2215298,54
221	465773,74	2214328,94		685	466456,64	2215289,86
222	465797,40	2214350,74		686	466464,44	2215282,26
223	465822,04	2214373,42		687	466472,61	2215275,24
224	465844,88	2214394,05		688	466458,95	2215260,95
225	465868,96	2214415,63		689	466449,45	2215251,29
226	465892,41	2214437,05		690	466436,22	2215242,54
227	465914,91	2214457,96		691	466428,36	2215250,50
228	465937,71	2214480,06		692	466422,21	2215256,20
229	465959,64	2214504,36		693	466417,65	2215259,50
230	465979,20	2214529,63		694	466412,34	2215262,46
231	465997,57	2214556,36		695	466409,23	2215265,69
232	466015,06	2214583,82		696	466405,96	2215268,52
233	466032,13	2214611,68		697	466401,31	2215277,82
234	466049,21	2214638,67		698	466400,08	2215278,25
235	466066,85	2214666,02		699	466391,83	2215283,10
236	466083,39	2214692,10		700	466383,18	2215284,88
237	466095,52	2214711,04		701	466372,21	2215291,11
238	466093,00	2214712,00		702	466359,88	2215291,15
239	466079,00	2214712,00		703	466357,47	2215298,66
240	466071,00	2214726,00		704	466347,16	2215315,49
241	466067,00	2214732,00		705	466337,57	2215328,90



Номер поворотной точки	Координаты, м			Номер поворотной точки	Координаты, м	
	X	Y			X	Y
242	466052,03	2214737,66		706	466323,32	2215310,51
243	466037,59	2214742,25		707	466314,53	2215307,31
244	466021,00	2214746,00		708	466290,78	2215284,25
245	466001,39	2214744,57		709	466245,53	2215239,84
246	465978,07	2214732,02		710	466261,30	2215192,66
247	465948,80	2214733,68		711	466268,61	2215183,15
248	465947,56	2214756,61		712	466277,94	2215170,15
249	465952,08	2214772,37		713	466285,86	2215158,16
250	465941,88	2214794,76		714	466292,67	2215147,98
251	465929,98	2214818,27		715	466299,07	2215150,83
252	465919,16	2214838,54		716	466313,68	2215139,73
253	465899,93	2214857,14		717	466326,56	2215132,17
254	465887,98	2214877,29		718	466338,56	2215136,48
255	465898,00	2214909,00		719	466359,23	2215159,42
256	465884,00	2214928,00		720	466369,40	2215153,55
257	465882,00	2214931,00		721	466370,36	2215144,49
258	465873,00	2214940,00		722	466381,39	2215145,71
259	465865,00	2214949,00		723	466364,65	2215102,30
260	465854,00	2214959,00		724	466350,11	2215064,95
261	465846,40	2214969,75		725	466342,33	2215043,06
262	465834,02	2214983,65		726	466341,62	2215037,51
263	465852,04	2215003,11		727	466332,23	2215013,90
264	465863,00	2215017,00		728	466309,36	2214981,90
265	465877,64	2215031,89		729	466293,02	2214954,25
266	465887,00	2215046,00		730	466272,87	2214924,93
267	465917,18	2215072,10		731	466254,05	2214893,91
268	465933,48	2215104,31		732	466242,59	2214871,29
269	465946,88	2215136,41		733	466262,19	2214862,74
270	465988,47	2215168,39		734	466275,43	2214854,20
271	466008,57	2215179,58		735	466276,17	2214825,49
272	466016,00	2215184,10		736	466298,69	2214789,11
273	466042,47	2215209,58		737	466273,45	2214752,08
274	466066,16	2215224,67		738	466262,02	2214735,43
275	466118,46	2215275,77		739	466234,11	2214696,62
276	466147,68	2215294,32		740	466216,14	2214668,43
277	466213,44	2215333,15		741	466199,22	2214650,84
278	466241,45	2215368,25		742	466182,50	2214623,63
279	466245,11	2215370,96		743	466170,70	2214591,78
280	466260,20	2215388,17		744	466159,33	2214560,54
281	466307,02	2215429,46		745	466125,96	2214530,91
282	466357,84	2215461,69		746	466102,73	2214491,02
283	466381,64	2215474,80		747	466091,48	2214467,95
284	466398,53	2215485,32		748	466072,58	2214444,16

Номер поворотной точки	Координаты, м			Номер поворотной точки	Координаты, м	
	X	Y			X	Y
285	466410,90	2215497,00		749	466054,02	2214419,21
286	466421,03	2215498,67		750	466006,93	2214398,81
287	466439,06	2215503,56		751	465992,98	2214382,87
288	466445,30	2215500,53		752	465982,27	2214372,41
289	466447,61	2215502,47		753	465968,24	2214361,01
290	466454,41	2215509,73		754	465966,51	2214353,76
291	466461,19	2215518,62		755	465958,23	2214349,73
292	466473,81	2215531,85		756	465939,72	2214335,59
293	466486,12	2215540,00		757	465935,03	2214332,22
294	466505,72	2215557,20		758	465929,89	2214323,74
295	466516,96	2215571,19		759	465922,39	2214319,54
296	466544,26	2215581,94		760	465914,41	2214306,49
297	466551,50	2215587,66		761	465910,16	2214301,99
298	466561,55	2215591,31		762	465905,96	2214295,56
299	466567,10	2215598,15		763	465882,71	2214275,03
300	466568,13	2215599,63		764	465869,24	2214259,71
301	466582,89	2215601,43		765	465864,25	2214256,85
302	466602,31	2215614,53		766	465859,80	2214253,24
303	466622,42	2215629,46		767	465840,30	2214235,46
304	466643,67	2215636,71		768	465821,46	2214214,07
305	466659,31	2215653,89		769	465812,89	2214202,79
306	466675,98	2215674,17		770	465801,52	2214196,03
307	466709,17	2215698,77		771	465779,20	2214174,83
308	466729,24	2215715,50		772	465761,97	2214163,14
309	466734,95	2215728,50		773	465744,39	2214142,97
310	466748,70	2215729,97		774	465734,16	2214136,38
311	466755,94	2215733,05		775	465728,82	2214124,85
312	466761,52	2215734,76		776	465710,33	2214106,58
313	466769,24	2215733,12		777	465699,66	2214097,59
314	466776,22	2215734,15		778	465690,54	2214090,59
315	466778,48	2215737,85		779	465686,70	2214071,03
316	466790,41	2215739,59		780	465682,23	2214064,50
317	466802,27	2215743,16		781	465675,95	2214056,42
318	466808,84	2215747,64		782	465647,91	2214052,52
319	466812,36	2215751,60		783	465624,05	2214028,01
320	466814,68	2215754,32		784	465599,96	2214011,79
321	466819,25	2215763,98		785	465580,27	2213991,14
322	466830,51	2215773,24		786	465557,83	2213968,32
323	466842,89	2215776,44		787	465535,32	2213942,24
324	466854,72	2215780,33		788	465505,48	2213912,24
325	466865,94	2215784,64		789	465472,40	2213873,72
326	466882,96	2215793,89		790	465466,23	2213866,03
327	466892,25	2215788,32		791	465461,33	2213859,79

Номер поворотной точки	Координаты, м			Номер поворотной точки	Координаты, м	
	X	Y			X	Y
328	466901,34	2215779,96		792	465437,15	2213837,47
329	466909,78	2215789,54		793	465412,24	2213802,00
330	466914,38	2215788,83		794	465396,95	2213777,27
331	466920,21	2215789,78		795	465389,22	2213760,33
332	466939,96	2215798,85		796	465388,91	2213750,25
333	466951,26	2215807,20		797	465377,26	2213738,52
334	466945,97	2215824,28		798	465364,53	2213725,93
335	466957,33	2215833,08		799	465350,98	2213703,70
336	466970,21	2215832,11		800	465344,52	2213684,27
337	466983,78	2215837,21		801	465342,75	2213679,04
338	466998,34	2215840,52		802	465340,26	2213665,31
339	467010,72	2215845,87		803	465326,25	2213650,19
340	467018,37	2215850,05		804	465317,83	2213625,94
341	467023,48	2215854,96		805	465314,74	2213582,44
342	467028,34	2215870,36		806	465316,24	2213564,83
343	467037,25	2215884,02		807	465374,29	2213563,92
344	467052,41	2215884,13		808	465409,51	2213550,61
345	467062,16	2215886,86		809	465433,94	2213543,04
346	467069,50	2215895,42		810	465454,84	2213524,95
347	467070,32	2215899,97		811	465494,19	2213513,19
348	467091,85	2215892,08		812	465524,42	2213505,25
349	467098,11	2215895,29		813	465553,36	2213502,70
350	467107,12	2215904,27		814	465580,88	2213484,22
351	467115,60	2215923,60		815	465608,57	2213473,57
352	467128,52	2215927,08		816	465645,65	2213465,94
353	467137,71	2215930,30		817	465672,71	2213455,14
354	467147,22	2215939,55		818	465689,62	2213449,41
355	467155,97	2215950,77		819	465718,26	2213443,17
356	467170,27	2215957,85		820	465739,58	2213422,70
357	467184,75	2215974,35		821	465771,94	2213417,86
358	467190,66	2215984,90		822	465797,48	2213418,26
359	467184,87	2216003,08		823	465817,19	2213418,67
360	467177,70	2216018,88		824	465858,39	2213396,49
361	467187,62	2216032,01		825	465902,46	2213382,32
362	467185,41	2216061,61		826	465938,68	2213360,58
363	467200,70	2216105,11		827	465968,72	2213362,03
364	467206,03	2216116,05		828	466016,12	2213358,96
365	467200,71	2216148,40		829	466036,98	2213353,82
366	467196,00	2216173,20		830	466059,19	2213349,73
367	467195,15	2216200,44		831	466099,50	2213347,21
368	467193,47	2216227,24		832	466151,30	2213338,67
369	467191,36	2216255,86		833	466170,69	2213331,42
370	467202,17	2216280,04		834	466202,26	2213316,52

Номер поворотной точки	Координаты, м			Номер поворотной точки	Координаты, м	
	X	Y			X	Y
371	467209,49	2216315,27		835	466242,08	2213305,52
372	467215,87	2216350,56		836	466275,85	2213288,51
373	467220,15	2216378,92		837	466301,55	2213271,20
374	467244,75	2216374,31		838	466330,59	2213256,28
375	467274,98	2216375,94		839	466343,74	2213248,67
376	467303,23	2216383,31		840	466365,09	2213262,13
377	467328,00	2216380,37		841	466388,14	2213280,59
378	467353,34	2216374,30		842	466412,51	2213299,24
379	467381,62	2216380,11		843	466434,07	2213312,33
380	467403,86	2216384,18		844	466461,07	2213323,05
381	467422,02	2216389,19		845	466478,08	2213330,09
382	467426,82	2216388,86		846	466478,09	2213330,09
383	467430,58	2216387,60		847	466494,91	2213337,79
384	467442,83	2216392,96		848	466504,67	2213342,93
385	467457,09	2216388,13		849	466518,66	2213347,40
386	467466,02	2216419,98		850	466541,23	2213360,28
387	467475,98	2216451,48		851	466572,21	2213379,91
388	467486,94	2216480,34		852	466583,26	2213392,94
389	467497,48	2216506,90		853	466599,07	2213402,23
390	467519,99	2216495,08		854	466623,79	2213424,41
391	467536,16	2216486,05		855	466640,19	2213445,06
392	467528,70	2216457,95		856	466653,28	2213447,15
393	467519,32	2216426,57		857	466664,87	2213447,08
394	467512,31	2216403,09		858	466678,04	2213450,23
395	467501,64	2216364,30		859	466699,13	2213461,09
396	467522,07	2216380,64		860	466758,45	2213495,35
397	467538,43	2216396,13		861	466768,70	2213518,90
398	467556,69	2216415,08		862	466781,13	2213521,22
399	467576,56	2216422,96		863	466791,94	2213529,81
400	467594,42	2216437,27		864	466808,69	2213570,43
401	467615,88	2216419,97		865	466828,37	2213599,36
402	467634,18	2216400,31		866	466848,55	2213646,51
403	467645,60	2216388,37		867	466866,58	2213701,66
404	467679,28	2216362,79		868	466884,27	2213727,33
405	467682,77	2216330,67		869	466900,37	2213772,85
406	467688,05	2216306,84		870	466915,15	2213799,60
407	467696,28	2216297,58		871	466935,26	2213831,53
408	467707,17	2216309,33		872	466949,93	2213865,96
409	467720,40	2216322,56		873	466980,10	2213906,20
410	467731,90	2216338,97		874	466994,97	2213936,53
411	467758,69	2216335,00		875	467010,93	2213972,79
412	467761,25	2216331,81		876	467023,62	2213998,73
413	467764,15	2216323,16		877	467028,35	2214024,25

Номер поворотной точки	Координаты, м			Номер поворотной точки	Координаты, м	
	X	Y			X	Y
414	467768,13	2216309,97		878	467004,20	2214037,90
415	467772,73	2216300,42		879	466962,77	2214058,39
416	467780,42	2216283,86		880	466945,04	2214076,74
417	467784,80	2216278,51		881	466964,15	2214100,57
418	467795,39	2216267,02		882	466996,69	2214124,22
419	467792,80	2216253,09		883	467004,02	2214158,07
420	467795,35	2216243,92		884	467034,57	2214171,91
421	467787,92	2216231,37		885	467051,70	2214189,76
422	467786,31	2216219,70		886	467055,70	2214210,33
423	467784,88	2216214,45		887	467073,64	2214237,10
424	467771,00	2216202,44		888	467079,33	2214262,08
425	467761,04	2216193,79		889	467089,70	2214279,31
426	467758,16	2216187,58		890	467100,70	2214298,17
427	467749,28	2216178,52		891	467111,84	2214311,59
428	467749,91	2216167,01		892	467118,24	2214337,22
429	467749,66	2216154,14		893	467131,31	2214353,96
430	467737,29	2216150,53		894	467153,26	2214399,79
431	467735,58	2216143,16		895	467161,85	2214403,84
432	467726,14	2216132,16		896	467177,15	2214408,83
433	467717,98	2216123,91		897	467187,81	2214414,68
434	467710,46	2216115,93		898	467201,97	2214440,36
435	467691,35	2216104,68		899	467220,42	2214477,88
436	467678,51	2216113,83		900	467247,93	2214489,50
437	467670,98	2216121,76		901	467272,57	2214498,20
438	467657,57	2216124,09		902	467294,20	2214508,91
439	467648,59	2216130,21		903	467311,26	2214528,02
440	467642,06	2216141,27		904	467338,69	2214560,39
441	467626,18	2216149,68		905	467362,01	2214593,50
442	467603,02	2216148,10		906	467377,81	2214611,93
443	467592,46	2216161,01		907	467389,05	2214635,97
444	467581,72	2216172,59		908	467403,65	2214674,20
445	467571,39	2216185,76		909	467423,64	2214712,13
446	467567,38	2216188,58		910	467433,41	2214726,72
447	467537,24	2216170,57		911	467442,67	2214743,08
448	467512,24	2216161,72		912	467467,89	2214765,02
449	467514,87	2216148,32		913	467477,53	2214774,11
450	467519,18	2216136,75		914	467469,85	2214791,31
451	467525,84	2216122,35		915	467460,54	2214808,43
452	467526,85	2216108,97		916	467444,94	2214835,23
453	467519,51	2216096,61		917	467420,68	2214857,22
454	467515,65	2216083,17		918	467413,41	2214888,42
455	467512,57	2216082,31		919	467403,22	2214920,71
456	467506,68	2216080,61		920	467386,11	2214953,62

Номер поворотной точки	Координаты, м			Номер поворотной точки	Координаты, м	
	X	Y			X	Y
457	467505,67	2216066,51		921	467376,78	2214976,54
458	467500,47	2216051,64		922	467366,12	2214996,71
459	467485,54	2216043,34		923	467356,15	2215012,34
460	467483,27	2216054,59		924	467350,39	2215031,99
461	467468,36	2216048,12		594	467336,39	2215049,65
462	467454,52	2216041,76				

В соответствии со статьей 43 п. 5 пп. 2 Градостроительного Кодекса РФ сведения о площади образуемых земельных участков, которые будут отнесены к территориям общего пользования или имуществу общего пользования, в том числе в отношении которых предполагаются резервирование и (или) изъятие для государственных или муниципальных нужд отсутствуют.

На период подготовки проекта часть территории занята действующими объектами инженерной инфраструктуры.

С целью рационального использования земель предполагается их минимальное занятие. Необходимая площадь земельных участков на период строительства определена в соответствии с разработанным проектом полосы отвода, проектом организации строительства, кадастровыми планами территории и действующими нормативными документами.

#### **2.4 Целевое назначение лесов, вид (виды) разрешенного использования лесного участка, количественные и качественные характеристики лесного участка, сведения о нахождении лесного участка в границах особо защитных участков лесов (в случае, если подготовка проекта межевания территории осуществляется в целях определения местоположения границ, образуемых и (или) изменяемых лесных участков).**

Таблица 2

##### **Характеристика лесного участка**

Общая площадь - всего	В том числе									
	лесные земли					нелесные земли				
	занятые лесными насаждениями всего	в том числе покрытые лесными культурами	лесные питомники, плантации	не занятые лесными насаждениями и	итого	дороги	просеки	болота	другие	итого
1	2	3	4	5	6	7	8	9	10	11
41,6911	24,1225	0,1863	-	-	24,1225	-	0,0662	-	17,5024	17,5686

Таблица 3

##### **Характеристика насаждений проектируемого лесного участка**

Целевое назначение лесов (категория защитности лесов)	Номер квартала	Номер выдела	Состав насаждения или характеристика лесного участка при отсутствии насаждения	Площадь (га)/запас древесины при наличии (куб. м)	в том числе по группам возраста древостоя (га/тыс.куб. м)			
					Молодняки	Средне-возрастные	Приспевающие	Спелые и перестойные
1	2	3	4	5	6	7	8	9
<b>Кукуштанское участковое лесничество</b>								
Эксплуатационные леса	150	10 ч.	6Б1ОС1ЛП2Е+ИВ	<u>0,4557</u> 91	-	-	<u>0,4557</u> 91	-
	150	11 ч.	6Б1ОС1ЛП2Е+ИВ	<u>0,3619</u> 83	-	-	<u>0,3619</u> 83	-
	150	13 ч.	Нефтекачалка	<u>1,5911</u> -	-	-	-	-
	150	16 ч.	Линия электропередач	<u>0,4553</u> -	-	-	-	-
	150	17 ч.	Нефтепровод	<u>0,3214</u> -	-	-	-	-
	160	3 ч.	Нефтекачалка	<u>0,4149</u> -	-	-	-	-
	160	7 ч.	Прочие земли	<u>0,5639</u> -	-	-	-	-
	160	8 ч.	8Б1ЛП1Е+ИВ	<u>1,2300</u> 246	-	<u>1,2300</u> 246	-	-
	160	23 ч.	Просека квартальная северная	<u>0,0027</u> -	-	-	-	-
	160	24 ч.	Просека квартальная восточная	<u>0,0148</u> -	-	-	-	-
	161	1 ч.	7Б1ЛП1ИВ1Е	<u>0,9481</u> 209	-	<u>0,9481</u> 209	-	-
	161	7 ч.	5Б2ЛП1ИВ2Е	<u>0,4598</u> 87	-	<u>0,4598</u> 87	-	-
	161	9 ч.	5Б2ЛП1В2Е	<u>0,0676</u> 11	-	<u>0,0676</u> 11	-	-
	161	21 ч.	Нефтепровод	<u>0,5274</u> -	-	-	-	-
	161	33 ч.	Просека квартальная северная	<u>0,0034</u> -	-	-	-	-
Эксплуатационные леса	178	19 ч.	Нефтепровод	<u>1,8994</u> -	-	-	-	-
	178	20 ч.	5Б2ЛП3Е+П	<u>1,7402</u> 330	-	<u>1,7402</u> 330	-	-
	178	21 ч.	3Б3ЛП3Е1П	<u>0,2029</u> 41	-	<u>0,2029</u> 41	-	-
	178	24 ч.	лесные культуры 3Е2Е4Б1В	<u>0,1863</u> 37	<u>0,1863</u> 37	-	-	-
	178	25 ч.	Нефтепровод	<u>0,0029</u> -	-	-	-	-
	178	28 ч.	Просека квартальная восточная	<u>0,0031</u> -	-	-	-	-

Целевое назначение лесов (категория защитности лесов)	Номер квартала	Номер выдела	Состав насаждения или характеристика лесного участка при отсутствии насаждения	Площадь (га)/запас древесины при наличии (куб. м)	в том числе по группам возраста древостоя (га/тыс.куб. м)			
					Молодняки	Средне-возрастные	Приспевающие	Спелые и перестойные
Эксплуатационные леса	179	40 ч.	Линия электропередач	<u>0,1903</u> -	-	-	-	-
	179	44 ч.	5Б2ЛП1ОС2Е+П	<u>0,1376</u> 30	-	<u>0,1376</u> 30	-	-
	179	49 ч.	Нефтепровод	<u>0,0541</u> -	-	-	-	-
	179	50 ч.	Нефтепровод	<u>0,0512</u> -	-	-	-	-
	179	51 ч.	6Б2ОС1ЛП1Е	<u>0,4692</u> 103	-	<u>0,4692</u> 103	-	-
	179	53 ч.	6Б1ОС1ЛП2Е+П	<u>0,3312</u> 63	-	<u>0,3312</u> 63	-	-
	179	54 ч.	Нефтекачалка	<u>0,0159</u> -	-	-	-	-
	179	55 ч.	Нефтепровод	<u>0,1572</u> -	-	-	-	-
	179	56 ч.	7Б2ОС1Е	<u>0,1235</u> 25	-	-	<u>0,1235</u> 25	-
	179	57 ч.	Линия электропередач	<u>0,1935</u> -	-	-	-	-
	179	58 ч.	7Б2ИВ1ОС	<u>0,1276</u> 4	<u>0,1276</u> 4	-	-	-
	179	59 ч.	10Б+ОС	<u>0,1873</u> 41	-	<u>0,1873</u> 41	-	-
	188	2 ч.	6Б3ЛП1Е+ИВ+П	<u>4,2278</u> 846	-	<u>4,2278</u> 846	-	-
	188	3 ч.	5Б3ЛП1ИВ1Е+П	<u>2,3597</u> 425	-	<u>2,3597</u> 425	-	-
	188	9 ч.	Нефтепровод	<u>5,1142</u> -	-	-	-	-
	188	12 ч.	7Б2ЛП1Е	<u>1,2090</u> 193	-	<u>1,2090</u> 193	-	-
	188	19 ч.	6Б2ЛП1ОС1Е+П	<u>0,4634</u> 83	-	<u>0,4634</u> 83	-	-
	188	20 ч.	Линия электропередач	<u>0,1520</u> -	-	-	-	-
	188	25 ч.	Просека квартальная северная	<u>0,0080</u> -	-	-	-	-
	188	26 ч.	Просека квартальная восточная	<u>0,0135</u> -	-	-	-	-
	189	1 ч.	Нефтепровод	<u>0,2583</u> -	-	-	-	-
	189	2 ч.	3ЛП2ЛП2Б2Е1Е	<u>1,2288</u> 295	-	-	-	<u>1,2288</u> 295



Целевое назначение лесов (категория защитности лесов)	Номер квартала	Номер выдела	Состав насаждения или характеристика лесного участка при отсутствии насаждения	Площадь (га)/запас древесины при наличии (куб. м)	в том числе по группам возраста древостоя (га/тыс.куб. м)			
					Молодняки	Средне-возрастные	Приспевающие	Спелые и перестойные
	189	9 ч.	6Б2ОС1ЛП1Е+П	<u>0.3320</u> 66	-	<u>0.3320</u> 66	-	-
Защитные леса (Леса, расположенные в водоохранных зонах)	189	17 ч.	6Б1ЛП3Е+ОЛС+П	<u>0.1421</u> 20	-	<u>0.1421</u> 20	-	-
Эксплуатационные леса	189	22 ч.	Нефтепровод	<u>0.0439</u> -	-	-	-	-
	189	23 ч.	10Б+ЛП+ОС+Е	<u>0.2218</u> 44	-	<u>0.2218</u> 44	-	-
	189	26 ч.	3Е2П3Б2ЛП	<u>0.0773</u> 15	-	-	<u>0.0773</u> 15	-
	189	27 ч.	5Б1ЛП3Е1П	<u>0.1235</u> 22	-	<u>0.1235</u> 22	-	-
	189	29 ч.	Нефтепровод	<u>3.1656</u> -	-	-	-	-
	189	30 ч.	Нефтепровод	<u>1.1529</u> -	-	-	-	-
	189	31 ч.	7Е2П1Б	<u>0.0459</u> 2	<u>0.0459</u> 2	-	-	-
	189	35 ч.	6Б2ЛП1Е1П+ОС+ЛП	<u>5.5370</u> 997	-	<u>5.5370</u> 997	-	-
	189	36 ч.	Линия электропередач	<u>1.1770</u> -	-	-	-	-
	189	38 ч.	6Б1ЛП3Е+П	<u>0.1628</u> 26	-	<u>0.1628</u> 26	-	-
	189	40 ч.	5ЛП2Б2Е1Е+П	<u>0.0682</u> 16	-	-	-	<u>0.1628</u> 16
	189	61 ч.	Просека квартальная северная	<u>0.0177</u> -	-	-	-	-
Итого:				<u>40.7938</u> 4451	<u>0.3598</u> 43	<u>20.5530</u> 3883	<u>1.0184</u> 214	<u>1.3916</u> 311
Рождественское участковое лесничество								
	359	15 ч.	5Б2ИВ1ЛП2Е	<u>0.8943</u> 125	-	<u>0.8943</u> 125	-	-
	359	19 ч.	Просека квартальная восточная	<u>0.0030</u> -	-	-	-	-
Итого:				<u>0.8973</u> 125	-	<u>0.8943</u> 125	-	-
Всего:				<u>41.6911</u> 4576	<u>0.3598</u> 43	<u>21.4473</u> 4008	<u>1.0184</u> 214	<u>1.3916</u> 311

Таблица 4

Средние таксационные показатели насаждений проектируемого лесного участка

Целевое назначение	Хозяйство, преобла-	Состав насаждений	Возраст	Бонитет	Полнота	Средний запас древесины (м³/га)
--------------------	---------------------	-------------------	---------	---------	---------	---------------------------------

лесов	дающая порода					Молодняки	средне-возрастные	приспевающие	спелые и перестойные
1	2	3	4	5	6	7		8	9
Эксплуатационные леса	Мягколиственные, Б	5Б2ЛП2Е1П	50	2	0,7	35	187	211	223
Леса, расположенные в водоохранных зонах	Мягколиственные, Б	6Б1ЛП3Е+ОЛС+П	45	2	0,6	-	140	-	-

Таблица 5

### Виды разрешенного использования лесов на проектируемом лесном участке

Виды разрешенного использования лесов	Наименование участкового лесничества	Перечень кварталов или их частей входящих лесничеств, хозяйств
Заготовка древесины	<u>Кукуштанское участковое лесничество</u>	кв. №150 (части выделов 10,11,13,16,17), кв. №160 (части выделов 3,7,8,23,24), кв. №161 (части выделов 1,7,9,21,33), кв. №178 (части выделов 19,20,21,24,25,28), кв. №179 (части выделов 40,44,49,50,51,53,54,55,56,57,58,59), кв. №188 (части выделов 2,3,9,12,19,20,25,26), кв. №189 (части выделов 1,2,9,17,22,23,26,27,29,30,31,35,36,38,40,61),
Заготовка и сбор недревесных лесных ресурсов		
Заготовка пищевых лесных ресурсов и сбор лекарственных растений		
Осуществление видов деятельности в сфере охотничьего хозяйства		
Ведение сельского хозяйства		
Осуществление научно-исследовательской деятельности, образовательной деятельности		
Создание лесных плантаций и их эксплуатация		
Выращивание лесных плодовых, ягодных, декоративных растений, лекарственных растений		
Выращивание посадочного материала лесных растений (саженцев, сеянцев)		
Выполнение работ по геологическому изучению недр, разработка месторождений полезных ископаемых		
Строительство и эксплуатация водохранилищ и иных искусственных водных объектов, а также гидротехнических сооружений и специализированных портов	<u>Рождественское участковое лесничество</u>	кв. №359 (части выделов 15,19)
Строительство, реконструкция, эксплуатация линейных объектов		
Переработка древесины и иных лесных ресурсов		
Осуществление религиозной деятельности		

### Сведения об ограничении использования лесов

С учетом целевого назначения и правового режима лесов, установленного лесным законодательством Российской Федерации, лесохозяйственным регламентом Пермского лесничества ГКУ «Управление лесничествами Пермского края», Рождественского участкового лесничества, Кукуштанского участкового лесничества; Пермского лесничества ГКУ «Управление лесничествами Пермского

края», Пермского участкового лесничества (Кукуштанское (часть)), предусмотрены следующие ограничения в использовании лесов:

– Эксплуатационные леса – в соответствии с частью 4 статьи 29 Лесного кодекса запрещается заготовка древесины в объеме, превышающем расчетную лесосеку (допустимый объем изъятия древесины), а также с нарушением возрастов рубок.

- Защитные леса (Леса, расположенные в водоохраных зонах)

Запрещаются:

- 1) использование токсичных химических препаратов;
- 2) ведение сельского хозяйства, за исключением сенокошения и пчеловодства;
- 3) создание и эксплуатация лесных плантаций;
- 4) строительство и эксплуатация объектов капитального строительства, за исключением линейных объектов, гидротехнических сооружений и объектов, необходимых для геологического изучения, разведки и добычи нефти и природного газа.

Согласно статьи 65 Водного кодекса Российской Федерации в границах водоохраных зон запрещаются:

- 1) использование сточных вод в целях регулирования плодородия почв;
- 2) размещение кладбищ, скотомогильников, объектов размещения отходов производства и потребления, химических, взрывчатых, токсичных, отравляющих и ядовитых веществ, пунктов захоронения радиоактивных отходов;
- 3) осуществление авиационных мер по борьбе с вредными организмами;
- 4) движение и стоянка транспортных средств (кроме специальных транспортных средств), за исключением их движения по дорогам и стоянки на дорогах и в специально оборудованных местах, имеющих твердое покрытие;
- 5) строительство и реконструкция автозаправочных станций, складов горюче-смазочных материалов (за исключением случаев, если автозаправочные станции, склады горюче-смазочных материалов размещены на территориях портов, инфраструктуры внутренних водных путей, в том числе баз (сооружений) для стоянки маломерных судов, объектов органов федеральной службы безопасности), станций технического обслуживания, используемых для технического осмотра и ремонта транспортных средств, осуществление мойки транспортных средств;
- 6) хранение пестицидов и агрохимикатов (за исключением хранения агрохимикатов в специализированных хранилищах на территориях морских портов за пределами границ прибрежных защитных полос), применение пестицидов и агрохимикатов;
- 7) сброс сточных, в том числе дренажных, вод;
- 8) разведка и добыча общераспространенных полезных ископаемых (за

исключением случаев, если разведка и добыча общераспространенных полезных ископаемых осуществляются пользователями недр, осуществляющими разведку и добычу иных видов полезных ископаемых, в границах

предоставленных им в соответствии с законодательством Российской Федерации о недрах горных отводов и (или) геологических отводов на основании утвержденного технического проекта в соответствии со статьей 19.1

Закона Российской Федерации от 21 февраля 1992 г. №2395-1 «О недрах»).

9) сбор лесной подстилки.

Дополнительно, в прибрежных защитных полосах водоохранных зон запрещаются:

- 1) распашка земель;
- 2) размещение отвалов размываемых грунтов;
- 3) выпас сельскохозяйственных животных и организация для них летних лагерей, ванн.

**Сведения о наличии на проектируемом лесном участке особо защитных участков лесов, особо охраняемых природных территорий, зон с особыми условиями использования территорий.**

Согласно данным государственного лесного реестра, на проектируемом лесном участке присутствуют особо защитные участки леса (ОЗУ):

- Кукуштанское участковое лесничество квартал 189 выдел 17 озу: берегозащитные участки лесов, расположенных вдоль водных объектов.

Особо охраняемые природные территории (ООПТ) и зоны с особыми условиями использования территорий отсутствуют.

**Сведения о наличии на проектируемом лесном участке ограничений по видам разрешённого использования лесов.**

Строительство, реконструкция, эксплуатация линейных объектов: запрещается повреждение лесных насаждений, растительного покрова, почвы за пределами предоставленного участка; захламление прилегающих территорий; загрязнение площади химическими и радиоактивными веществами; проезд транспорта за пределами предоставленного участка.